
SKIN

Unlimited boards with life



[ESP] Los productos presentados en este catálogo son reproducciones fotográficas impresas, por lo cual pueden ocasionarse leves variaciones de color en el resultado final. Así pues, este catálogo, aún asemejándose mucho a la realidad, sirve sólo a título orientativo.

[ENG] The products presented in this catalogue are printed photographic reproductions, so there can be colour variations in the end result. Although its contents bear a close resemblance to the actual products, the catalogue is therefore for guidance purposes only.

[DE] Bei den in diesem Katalog abgebildeten Produkten handelt es sich um fotografische Wiedergaben, weshalb es hinsichtlich der Farben zu leichten Abweichungen vom Original kommen kann. Trotz weitestgehender Übereinstimmung mit dem Endprodukt ist dieser Katalog also rein informativ zu verstehen.

[FR] Les produits présentés dans ce catalogue sont des reproductions photographiques imprimées ; de ce fait, il peut y avoir de légères variations de couleur dans le produit final. Ce catalogue, bien que très proche de la réalité, ne peut donc servir qu'à titre de référence.

MODIFICACIONES

Esta tarifa anula las anteriores. Nos reservamos el derecho de modificar sin previo aviso características, formas y medidas de nuestros productos. Tarifa válida excepto error tipográfico.

MODIFICATIONS

This pricelist voids all previous lists. We reserve the right to change product specifications, sizes, or colours with no prior notice. Price valid, barring typographical errors.

ÄNDERUNGEN

Mit dieser Preisliste werden alle vorherigen Ausgaben ungültig. Wir behalten uns das Recht vor, die Eigenschaften, Formen und Größen unserer Produkte ohne vorherige Ankündigung zu ändern. Diese Preisliste gilt, Tippfehler ausgenommen.

MODIFICATIONS

Ces tarifs annulent les antérieurs. Nous nous réservons le droit de modifier les caractéristiques, les formes et les tailles de nos produits sans préavis. Tarifs valables sauf erreurs typographiques.



Calidad, confianza, responsabilidad
Quality, trust, responsibility
Qualität, Vertrauen, Verantwortung
Qualité, confiance, responsabilité

Todo el equipo de **Rocada** le da las gracias por su confianza en nuestros productos.

All **Rocada** Team would like to thank you for your confidence in our products.

Das gesamte **Rocada**-Team möchte sich bei Ihnen für Ihr Vertrauen in unsere Produkte bedanken.

Toute l'équipe **Rocada** vous remercie pour votre confiance en ses produits

Marc Roca
CEO



Stock permanente / Permanent stock / Permanente Lagerhaltung / Stock permanent

[ESP] Rapidez · Eficacia · Stock permanente · Entrega inmediata
En un nuevo mundo globalizado, no puedes permitirte el lujo de malgastar espacio y tiempo, Rocada lo sabe. Una estructura de 20.000m² y un almacén de 5.000m² nos permiten disponer de un stock permanente de productos que asegura una entrega inmediata de 7 días.

[ENG] Speed · Efficiency · Permanent stock · Immediate delivery
In a new globalized world, one cannot permit himself the luxury of wasting space and time. Rocada knows this. A structure of 20,000 m² and a warehouse of 5,000 m² allows us to have the product available for immediate 7-day delivery.

[DE] Schnelligkeit · Wirksamkeit · Permanente Lagerung · Sofortige Lieferung
In einer neuen globalisierten Welt kann man sich den Luxus einer Platz- und Zeitverschwendung nicht erlauben. Rocada ist sich dessen bewusst. Ein Betriebsfläche mit 20.000m² und ein Warenlager von 5.000m² erlaubt es uns, über die Produkte zu verfügen und eine sofortige, 7-tägige Lieferung zu garantieren.

[FR] Rapidité · Efficacité · Stock permanent · Livraison immédiate
À l'heure de la mondialisation, vous ne pouvez plus vous permettre le luxe de mal gérer votre espace et votre temps. Rocada en est conscient. Une structure de 20000 m² et un entrepôt de 5000 m² nous permettent de disposer d'un stock permanent de produits afin de garantir une livraison rapide depart usine dans les 7 jours.



Servicio de montaje / Montageservice

[ESP] Ofrecemos la posibilidad de montar nuestro material en cualquier punto de la Península (salvo productos fijados en pared). Consultar a Rocada para recibir presupuesto.

[DE] Wir bieten Ihnen die Möglichkeit, unseren Montageservice in jedem Ort in Deutschland zu einem kleinen Aufpreis in Anspruch zu nehmen, unabhängig von der Höhe des Bestellwerts. Bitte erfragen Sie bei uns vorab die Höhe des Aufpreises.



Proyectos a medida / Custom projects / Benutzerdefinierte Projekte / Projets personnalisés

[ESP] Ofrecemos la posibilidad de realizar proyectos a medida con materiales estándares de nuestro catálogo o con maderas y acabados especiales. Para más información consultar a Rocada.





[ESP] La certificación alemana GS reconocida a nivel mundial como una de las mejores a nivel europeo, garantiza la seguridad, calidad y continuidad de la fabricación del producto, dando al usuario una máxima seguridad y tranquilidad en su compra.

[ENG] GS German certification is world recognised as one of the best in Europe, a guarantee of safety, quality and product production continuity giving the user maximum security and peace of mind when purchasing.

[DE] Die deutsche GS-Zertifizierung ist weltweit als eine der besten europäischen Zertifizierungen anerkannt. Das GS-Zeichen steht für geprüfte Sicherheit, Qualität und Kontinuität der Warenproduktion und signalisiert dem Endverbraucher ein hohes Maß an Sicherheit.

[FR] La certification allemande GS est reconnue au niveau mondial comme une des meilleures en Europe. Elle garantit la sécurité, la qualité et le suivi de production du produit, elle assure au consommateur une sécurité maximale et la tranquillité par rapport à son achat.

EMPRESA ASOCIADA



[ESP] **Rocada está asociada al laboratorio AIDIMME.** Entidad cuyo fin es contribuir a incrementar la competitividad de los sectores metal-mecánico, del mueble, la madera, los embalajes, la construcción y afines; en el ámbito del diseño y desarrollo de productos y materiales innovadores, y en procesos avanzados y sostenibles de aprovisionamiento, fabricación, logística, distribución y servicios.

[ENG] **Rocada is associated with the AIDIMME laboratory.** This entity's mission is to help increase the competitiveness of metal-mechanical, furniture, wood, packaging, construction, and similar industries, in the field of designing and developing innovative products and materials and advanced and sustainable provisioning, manufacturing, logistics, distribution, and services processes.

[DE] **Rocada ist mit dem Labor AIDIMME verbunden.** Diese Einrichtung hat sich zum Ziel gesetzt, zur Steigerung der Wettbewerbsfähigkeit der Metall-, Möbel-, Holz-, Verpackungs-, Baubranche und verwandter Branchen beizutragen, was in den Bereichen Entwurf und Entwicklung innovativer Produkte und Werkstoffe, fortschrittlicher und nachhaltiger Liefer-, Herstellungs-, Logistik-, Vertriebs- und Dienstleistungsverfahren erfolgt.

[FR] **La société Rocada est associée au laboratoire AIDIMME.** Ce laboratoire a pour but de contribuer à renforcer la compétitivité des secteurs suivants : métallurgie et mécanique, ameublement, bois, emballage, bâtiment et filières connexes ; et ce, dans le domaine de la conception et du développement de produits et matériaux innovants, des processus d'approvisionnement pointus et durables, de la fabrication, de la logistique, de la distribution et des services.



ISO 9001:2015

[ESP] La calidad y fiabilidad de nuestros procesos de producción están avalados por la certificación ISO 9001:2015

[ENG] The quality and reliability of our production processes are guaranteed by ISO 9001:2015 certification.

[DE] Die Qualität und Zuverlässigkeit unserer Produktionsprozesse ist durch ISO 9001:2015

[FR] La qualité et la fiabilité de nos processus de production sont garanties par la certification ISO 9001:2015



ISO 14001:2015
Cami de can llebre, n. 5
TARADELL · BCN · SPAIN

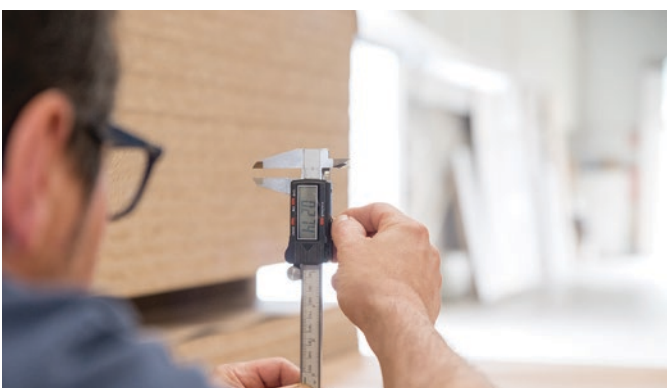


[ESP] Respetar y proteger el medioambiente es prioritario en nuestros procesos productivos. El uso de productos reciclados y la utilización razonable de los recursos son prioridades

[ENG] Respect for and protection of the environment are priorities in our production processes. The use of recycled products and the reasonable use of resources are unbending priorities.

[DE] Der Umweltschutz gehört im Rahmen unserer Produktionsprozesse zu den zentralen Anliegen. Der Einsatz von Recyclingmaterialien und die vernünftige Nutzung von natürlichen Ressourcen steht für uns an erster Stelle.

[FR] Respecter et protéger l'environnement est une priorité pour nos processus de production. L'utilisation de matières recyclées et l'utilisation raisonnable des ressources sont des priorités essentielles.



SKIN

[ESP] Las pizarras modulares SKINWHITEBOARD, gracias a sus acabados, funciones y medidas le permiten potenciar y mimar la comunicación en todo momento.

[ENG] Thanks to their finishes, functions, and size, SKINWHITEBOARD modular whiteboards foster and care for communication at all times.

[DE] Die modularen SKINWHITEBOARD Tafeln ermöglichen Ihnen dank ihrer Oberflächen, Funktionen und Größen jederzeit die Potenzierung und Verfeinerung Ihrer Kommunikation.

[FR] Grâce à leurs finitions, fonctionnalités et dimensions, les tableaux modulaires SKINWHITEBOARD vous permettent de renforcer et de soigner votre communication à tout moment.



**EL SOPORTE IDEAL PARA SU CREATIVIDAD
THE IDEAL FORMAT FOR YOUR CREATIVITY
DIE IDEALE UNTERSTÜTZUNG FÜR IHRE KREATIVITÄT
LE SUPPORT IDÉAL POUR VOTRE CRÉATIVITÉ**





SKINWHITEBOARD



[ESP] La certificación alemana GS reconocida a nivel mundial como una de las mejores a nivel europeo, garantiza la seguridad, calidad y continuidad de la fabricación del producto, dando al usuario una máxima seguridad y tranquilidad en su compra.

[ENG] Whiteboards certified with the German GS certification, recognised around the world as one of the best European certifications for safety, quality, and product manufacturing continuity, providing the user with the utmost confidence and peace of mind when purchasing.

[DE] Die Tafeln sind mit dem deutschen GS-Zeichen zertifiziert, das weltweit als eine der besten europäischen Zertifizierungen für Sicherheit, Qualität und Kontinuität bei der Herstellung des Produkts gilt und dem Benutzer maximale Sicherheit und Ruhe beim Kauf bietet.

[FR] Des tableaux dotés de la certification allemande GS, reconnue au niveau mondial parmi les meilleures certifications européennes en matière de sécurité, de qualité et de continuité dans la fabrication du produit. Le tout pour offrir à l'utilisateur un maximum de sécurité et de tranquillité à l'achat.





**AHORRA TIEMPO Y DINERO,
GANA EN DISEÑO Y
PRESTACIONES**

**SAVE TIME AND MONEY, GAIN
DESIGN AND PERFORMANCE**

**SPAREN SIE ZEIT UND GELD
UND GEWINNEN SIE AN DESIGN
UND LEISTUNG**

**ÉCONOMISEZ EN TEMPS ET EN
ARGENT, GAGNEZ EN DESIGN
ET EN PRESTATIONS**

[ESP] Consigue en cada momento la pizarra que necesitas. Descubre las ventajas que ofrecen las pizarras modulares sin marco y con fijación magnética.

[ENG] Get the whiteboard you need at all times. Discover the advantages provided by frameless modular whiteboards with magnetic attachment.

[DE] Stellen Sie sich jederzeit die benötigte Tafel zusammen. Entdecken Sie die Vorteile der rahmenlosen modularen Tafeln mit magnetischer Befestigung.

[FR] Obtenez à chaque moment le tableau qu'il vous faut. Découvrez les avantages qu'offrent les tableaux modulaires sans cadre et à fixation magnétique.

VENTAJAS RESPECTO A LAS PIZARRAS CONVENCIONALES

ADVANTAGES OVER CONVENTIONAL WHITEBOARDS

VORTEILE GEGENÜBER HERKÖMMLICHEN TAFELN

AVANTAGES PAR RAPPORT AUX TABLEAUX CONVENTIONNELS

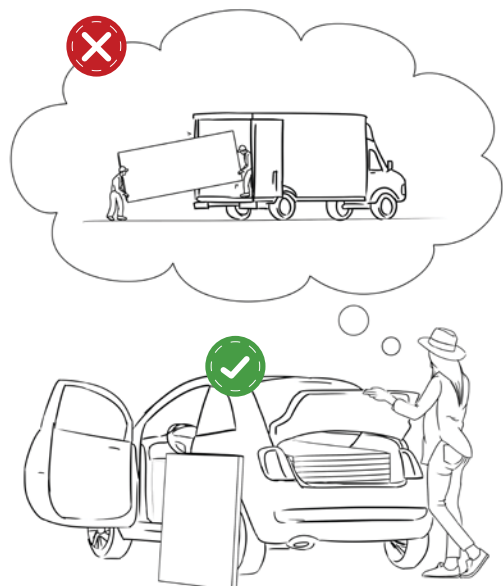
1

FÁCIL TRANSPORTE

EASY TRANSPORT

EINFACHER TRANSPORT

TRANSPORT FACILE



[ESP] Facilidad de transporte evitando incidencias, golpes y retrasos en los plazos de entrega, pudiendo transportar una pizarra de gran formato con cualquier vehículo de transporte.

[ENG] Easy transport, avoiding accidents, blows, and delivery delays. A large-sized whiteboard can be transported with any transport vehicle. EASY ACCESS

[DE] Einfacher Transport, was Unfälle, Stöße und Verzögerungen bei den Lieferzeiten vermeidet, weshalb großformatige Tafeln mit jedem Transportfahrzeug befördert werden können.

[FR] Facilité de transport qui évite les incidents, les impacts et les retards de livraison. Cela permet de transporter un tableau grand format dans n'importe quel véhicule.

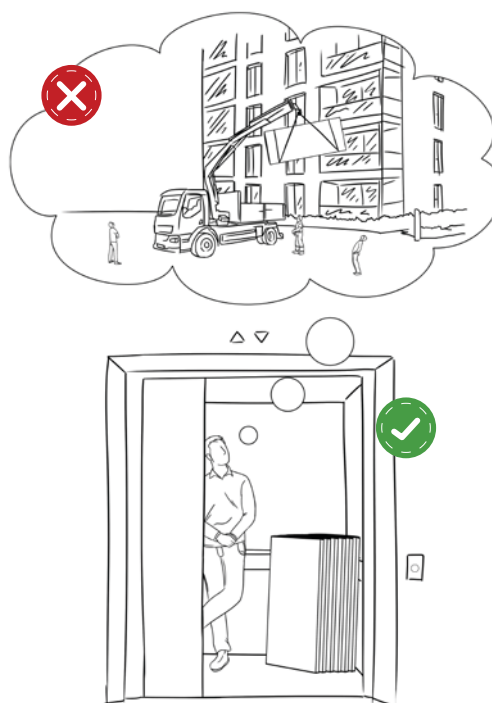
2

FÁCIL ACCESO

EASY ACCESS

EINFACHER ZUGANG

ACCÈS FACILE



[ESP] No se requiere de transportes especiales, pudiendo transportarlas libremente con total comodidad.

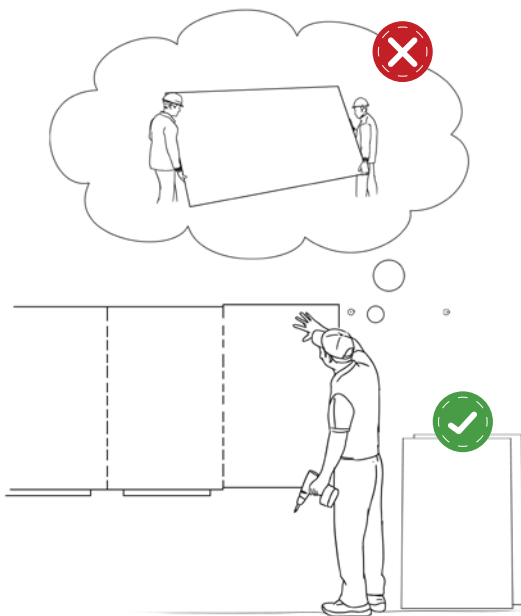
[ENG] No special transport is required. They can be freely transported with total comfort.

[DE] Keine Sondertransporte erforderlich, da sie ganz frei und bequem transportiert werden können.

[FR] Aucun transport spécial n'est nécessaire, les tableaux se transportent facilement et en toute liberté.

3

FÁCIL INSTALACIÓN
EASY INSTALLATION
EINFACHE ANBRINGUNG
INSTALLATION FACILE



[ESP] No se necesita más de una persona para moverlas e instalarlas, y su sistema de fijación imantado ofrece la máxima comodidad.

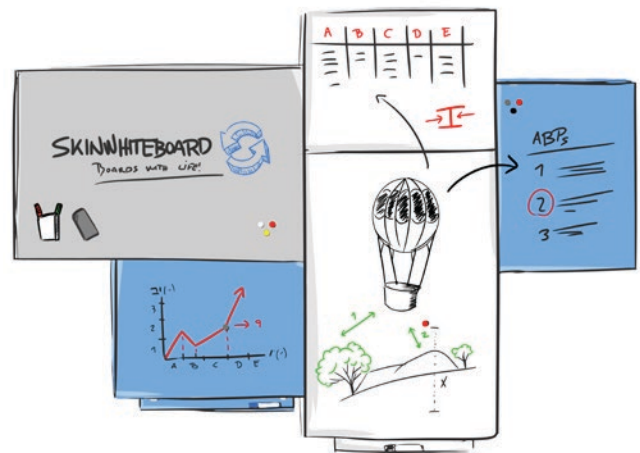
[ENG] No more than one person is required to move and install them, and their magnetised attachment system provides utmost comfort.

[DE] Zu ihrer Bewegung und Anbringung ist nur eine Person erforderlich, und ihr Magnetbefestigungssystem bietet maximalen Komfort.

[FR] Il n'est pas nécessaire de prévoir plus d'une personne pour les déplacer et les installer, tandis que leur système de fixation aimanté offre un maximum de confort.

4

PIZARRA MODULAR
MODULAR WHITEBOARD
MODULARE TAFEL
TABLEAU MODULAIRE



[ESP] Infinidad de medidas y acabados para personalizar el espacio con diferentes superficies y funcionalidades. Infinitas combinaciones con múltiples posibilidades.

[ENG] Countless size combinations and finishes to customise the space with different surfaces and functions. Countless combinations with multiple possibilities.

[DE] Eine Vielzahl von Maßen und Ausführungen, um den Raum mit verschiedenen Oberflächen und Funktionen zu personalisieren. Eine Vielzahl von Kombinationen mit zahlreichen Möglichkeiten.

[FR] Vaste éventail de dimensions et de finitions pour personnaliser l'espace à l'aide de différentes surfaces et fonctionnalités. Des combinaisons infinies offrant de nombreuses possibilités.





ALMACENAJES Y TRANSPORTES CÓMODOS Y SEGUROS

COMFORTABLE
AND SAFE STORAGE AND
TRANSPORT

BEQUEM UND SICHER
ZU LAGERN UND
TRANSPORTIEREN

STOCKAGE ET TRANSPORT
EN TOUT CONFORT ET TOUTE
SÉCURITÉ



[ESP] Sus características de **ligereza** y **modularidad**, ofrecen la posibilidad de ser transportadas fácilmente, adaptándose a cada situación y a cada método de transporte.

[ENG] Its **lightweight**, modular features provide for easy transport, adapting to all situations and transport methods.

[DE] Durch ihre **Leichtigkeit** und **Modularität** sind sie leicht zu transportieren und passen sich jeder Situation und jedem Transportmittel an.

[FR] Grâce à leur **légèreté** et leur **modularité**, nos tableaux sont faciles à transporter et s'adaptent à chaque situation et à chaque moyen de transport. modulaires sans cadre et à fixation magnétique.

FÁCIL INSTALACIÓN

Máxima simplicidad y
comodidad

EASY INSTALLATION

Utmost simplicity
and comfort

EINFACHE ANBRINGUNG

Maximale Einfachheit und
bequemlichkeit

INSTALLATION FACILE

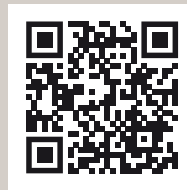
Maximum de simplicité et
de confort

[ESP] SISTEMA DE FIJACIÓN MÓDULO ÚNICO.
Su facilidad y simplicidad en su sistema de montaje son
únicos.

[ENG] UNIQUE MODULE ATTACHMENT SYSTEM. The ease
and simplicity of the attachment system are unique.

[DE] EINZELMODUL-BEFESTIGUNGSSYSTEM. Die
Einfachheit ihres Montagesystems ist einfach einzigartig.

[FR] SYSTÈME DE FIXATION À MODULE UNIQUE. La facilité
et la simplicité de leur système de montage sont uniques.





1
Presentación
Appearance
Präsentation
Présentation



2
Nivelación
Levelling
Nivellierung
Mise à niveau



3
Marcaje / perforación
Marking / perforation
Markierung / bohrung
Marquage / perforation



4
Preparación de anclajes
Preparing attachments
Befestigungsvorbereitung
Préparation des ancrages



5
Fijación
Attachment
Befestigung
Fixation

FÁCIL INSTALACIÓN

Máxima simplicidad y
comodidad

EASY INSTALLATION

Utmost simplicity
and comfort

EINFACHE ANBRINGUNG

Maximale Einfachheit und
bequemlichkeit

INSTALLATION FACILE

Maximum de simplicité et de
confort

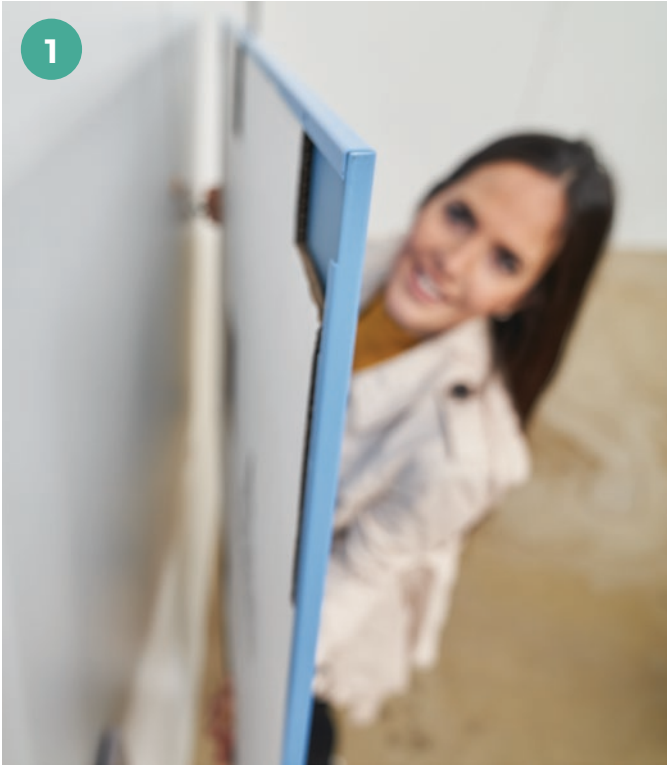
[ESP] Sigue montando el resto de pizarras que formen la combinación final con la máxima facilidad que ofrece el sistema magnético.

[ENG] Keep assembling the other whiteboards for the final combination with the utmost ease provided by the magnetic system.

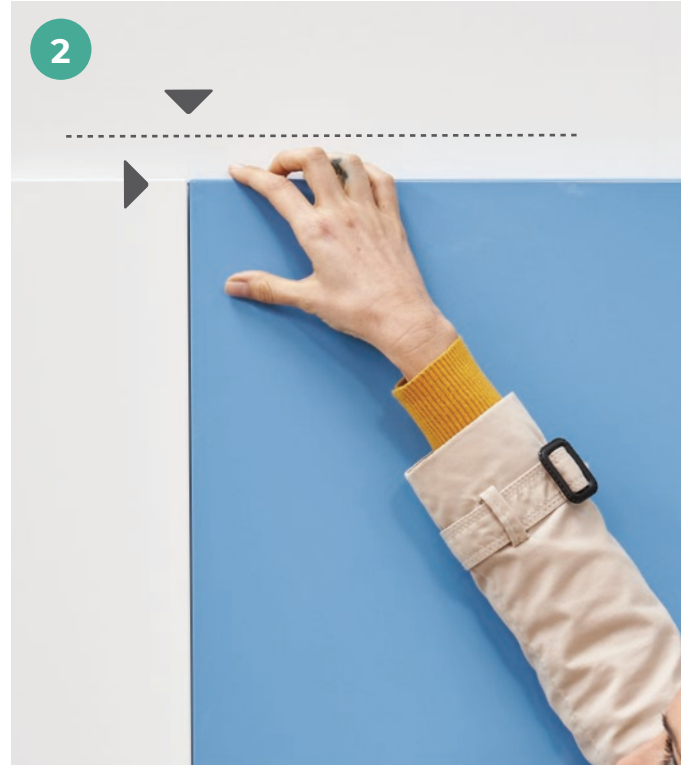
[DE] Fahren Sie mit der Montage der restlichen Tafeln fort, die die endgültige Zusammenstellung bilden, und nutzen Sie dabei die maximale Einfachheit, die das Magnetsystem bietet.

[FR] Continuez à monter le reste des tableaux formant la combinaison finale en toute facilité, grâce au système magnétique.

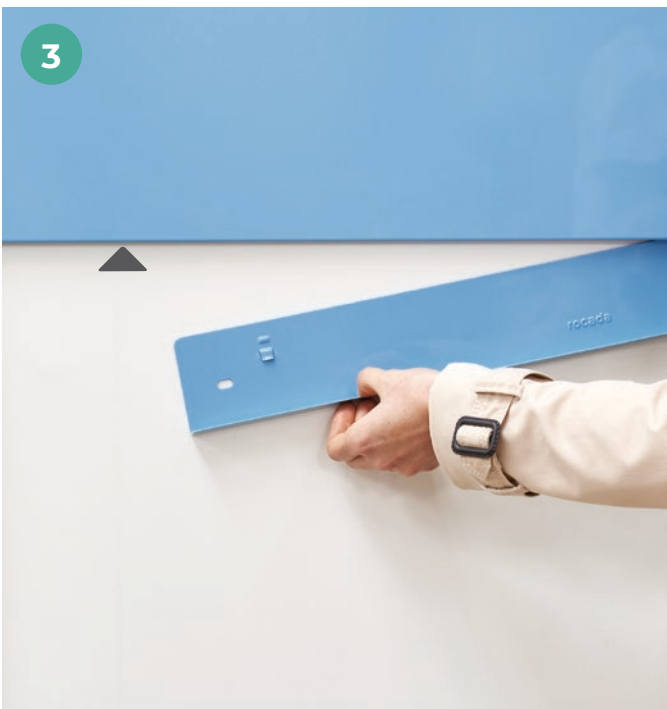




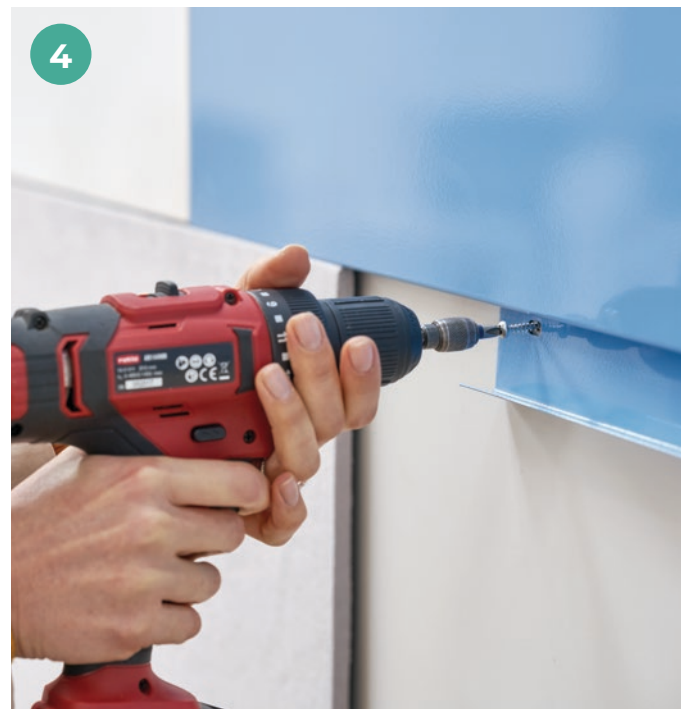
1
Colocación
Placement
Anbringung
Pose



2
Alineación de módulos
Module alignment
Ausrichtung der module
Alignement des modules



3
Colocación de la bandeja
Tray placement
Anbringung der ablage
Pose du porte-marqueurs



4
Bloqueo de módulos seleccionados
Locking selected modules
Abschluss der ausgewählten module
Blocage des modules sélectionnés



PIZARRA MODULAR

Infinitas combinaciones con múltiples posibilidades

MODULAR WHITEBOARD

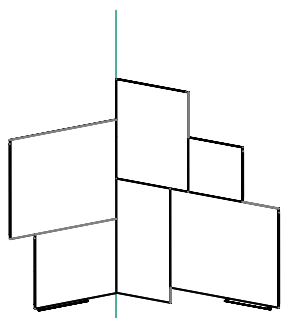
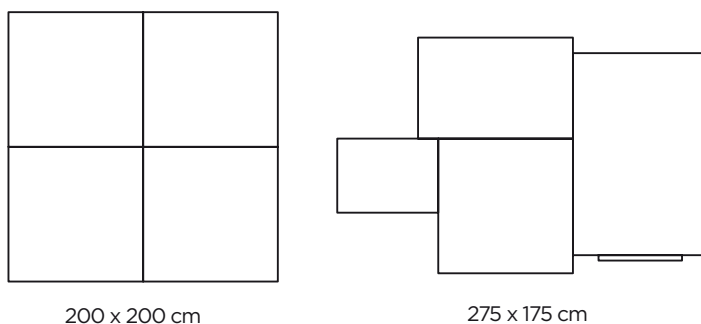
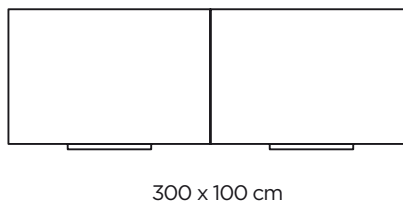
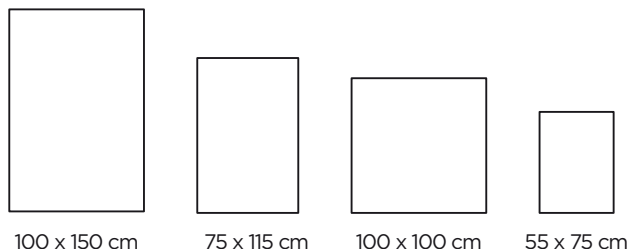
Endless combinations with multiple possibilities

MODULARE TAFEL

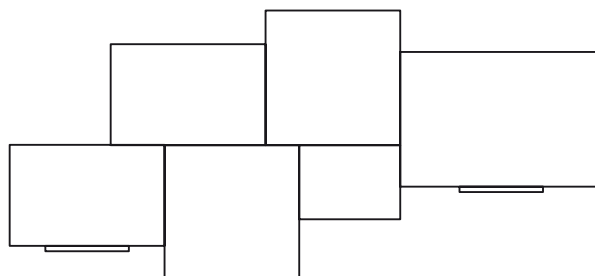
Eine Vielzahl von Kombinationen mit zahlreichen Möglichkeiten

TABLEAU MODULAIRE

Des combinaisons infinies offrant de nombreuses possibilités



Solución angular 90°



Infinitas combinaciones con múltiples posibilidades.

[ESP] Gracias a su diseño sin marco y a sus diferentes tipos de funcionalidades y medidas, SKINWHITEBOARD le permite ajustar diferentes pizarras en un mismo espacio para conseguir una pizarra única y personalizarla con una gran variedad de acabados.

[ENG] Thanks to its frameless design and different kinds of functions and sizes, SKINWHITEBOARD can adjust different whiteboards in one same space to make a unique whiteboard and personalise it with a wide variety of finishes.

[DE] Dank des rahmenlosen Designs und der verschiedenen Funktionen und Maße können Sie mit SKINWHITEBOARD verschiedene Tafeln im selben Raum anbringen, um eine einzigartige Tafel zu schaffen und sie mit einer Vielzahl von Ausführungen zu personalisieren.

[FR] Grâce à sa ligne design sans cadre et à ses différents types de fonctionnalités et de tailles, SKINWHITEBOARD vous permet d'ajuster plusieurs tableaux dans un même espace pour obtenir un tableau unique et le personnaliser à l'aide d'un vaste éventail de finitions.







SKINCERAMIC





[ESP] Pizarra modular con superficie vitrificada. SkinCERAMIC permite ser utilizada en los entornos con uso diario: escuelas, institutos, aulas de formación y salas de reuniones donde la escritura es intensiva. Su superficie realizada en chapa de acero vitrificado permite una escritura diaria, con un mantenimiento mínimo y máxima garantía.

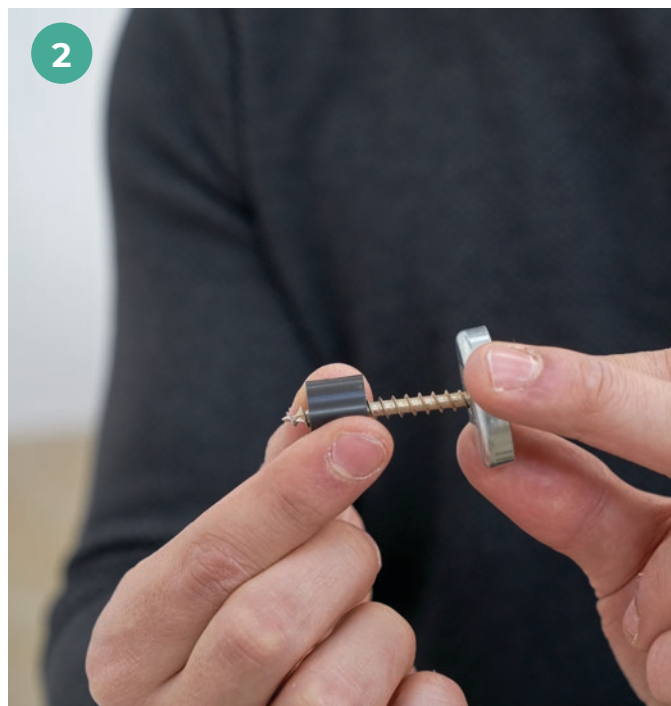
[ENG] Module whiteboard with enamelled surface. SkinCERAMIC can be used in settings for daily use: schools, secondary schools, training rooms, and meeting rooms with heavy writing. The surface is made with a enamelled steel sheet for day-to-day writing, with low maintenance and top guarantees.

[DE] Modulare Tafel mit verglaster Oberfläche. SkinCERAMIC kann in Umgebungen mit täglichem Gebrauch verwendet werden: Schulen, Schulungs- und Besprechungsräumen, in denen intensiv geschrieben wird. Ihre Oberfläche aus verglastem Stahlblech ermöglicht tägliches Schreiben bei minimaler Wartung und maximaler Garantie.

[FR] Tableau modulaire à surface vitrifiée. SkinCERAMIC peut être utilisé dans des environnements à usage quotidien: établissements scolaires, salles de formation et de réunions qui exigent une écriture intensive. Réalisée en tôle d'acier émaillé, sa surface permet une écriture quotidienne, avec un minimum d'entretien et un maximum de garantie.



Presentación y nivelación · Appearance and levelling · Präsentation und nivellierung · Présentation et mise à niveau



Preparación anclajes · Attachment Preparation · Befestigungsvorbereitung · Préparation des ancrages



Fijación · Attachment · Befestigung · Fixation



Colocación · Placement · Anbringung · Pose

[ESP] Plantilla de instalación para facilitar el montaje de las pizarras. Sistema de fijación imantada adaptado a las pizarras SkinCERAMIC, y sujeción atornillada de las bandejas para una mayor seguridad en zonas públicas.

[ENG] Installation template to ease whiteboard assembly. Magnetised attachment system, adapted to SkinCERAMIC whiteboards, and screw attachment for trays for greater safety in public areas.

[DE] Montageschablone zur leichteren Montage der Tafeln. Auf die SkinCERAMIC Tafeln abgestimmtes Magnetbefestigungssystem und Schraubbefestigung der Ablagen für mehr Sicherheit in öffentlichen Bereichen.

[FR] Gabarit d'installation pour faciliter le montage des tableaux. Système de fixation aimantée adapté aux tableaux SkinCERAMIC et fixation vissée des porte-marqueurs pour plus de sécurité dans les espaces publics.



Bloqueo de módulos seleccionados · Locking selected modules · Abschluss der ausgewählten module · Blocage des modules sélectionnés



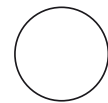
Alineación de módulos · Module alignment · Ausrichtung der module · Alignement des modules

[ESP] Sistema de auto alineado para ajustarse a las irregularidades que puedan presentar las paredes y tener siempre una superficie totalmente llana.

[ENG] Self-alignment system to adapt to irregularities on the walls and always have an entirely flat surface.

[DE] Selbstausrichtendes System, das sich möglichen Unebenheiten der Wände anpasst und immer eine vollkommen ebene Oberfläche bietet.

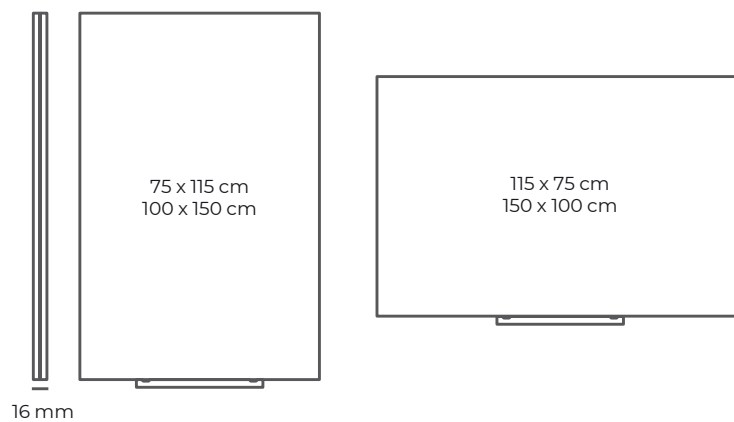
[FR] Système d'auto-alignement permettant de s'adapter aux éventuelles irrégularités du mur et d'avoir toujours une surface totalement plane.



RAL 9003

Blanco
White
Weiß
Blanc

Medidas / Sizes (cm)



Ref.	cm (embalaje / packaging)	kg / m ³ (embalaje / packaging)
○ 6620CER (75x115cm)	124x84x4	9,50 kg / 0,041 m ³
○ 6621CER (100x150cm)	159x109x4	18,50 kg / 0,069 m ³



SKINPRO





[ESP] La pizarra SkinPRO gracias a su nuevo acabado especial con protección adicional de la superficie realizado en material polimérico (PET) permite ser utilizada en los entornos donde es frecuente la escritura y su utilización. Su superficie permite una escritura continua con un mantenimiento mínimo y con una máxima garantía.

[ENG] The SkinPRO whiteboard Thanks to its new special finish with additional surface protection on polymer material (PET), it can be used in settings with heavy writing and use. Its surface provides for fluid writing with minimum maintenance and the utmost guarantee.

[DE] Dank ihrer neuen Spezialbeschichtung mit zusätzlichem Oberflächenschutz aus Polymermaterial (PET) kann die SkinPRO Tafel in Umgebungen eingesetzt werden, in denen häufig geschrieben und wo sie häufig benutzt wird. Ihre Oberfläche ermöglicht kontinuierliches Schreiben bei minimaler Wartung und maximaler Garantie.

[FR] Grâce à sa nouvelle finition spéciale en matériau polymère (PET) qui assure une protection supplémentaire de la surface, le tableau SkinPRO peut être utilisé dans les environnements exigeant une écriture et un usage fréquents. Sa surface permet d'écrire constamment avec un minimum d'entretien et un maximum de garantie.

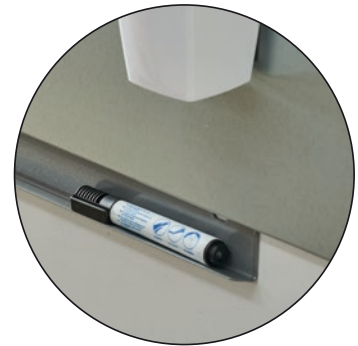


[ESP] SkinPRO es una perfecta elección para aquellos que buscan calidad y un buen precio en una pizarra.

[ENG] SkinPRO is the perfect choice for people seeking quality and a good price for a whiteboard.

[DE] SkinPRO ist die optimale Wahl für alle, die bei einer Tafel Qualität und einen guten Preis suchen.

[FR] SkinPRO est le choix parfait pour tous ceux qui recherchent un tableau offrant un bon rapport qualité-prix.

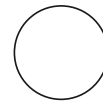


Posibilidad de atornillar las bandejas para mayor seguridad

Trays may be screwed for greater safety

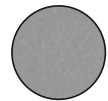
Möglichkeit der Verschraubung der Ablagen für mehr Sicherheit.

Possibilité de visser les porte-marqueurs pour plus de sécurité



RAL 9003

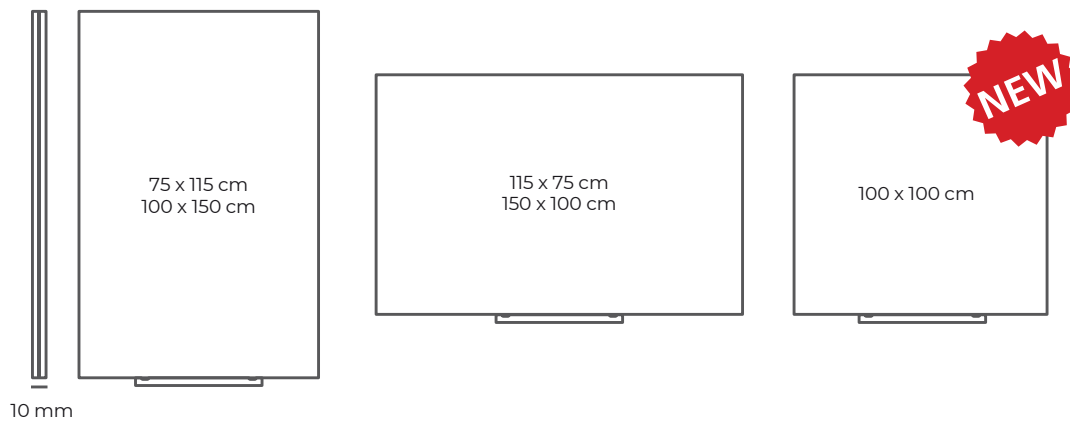
Blanco
White
Weiß
Blanc



RAL 9006

Gris plata
Silver (aluminium)
Silber (aluminium)
Argent (aluminium)

Medidas / Sizes (cm)



Ref.	cm (embalaje / packaging)	kg / m ³ (embalaje / packaging)
○ 6520PRO (75x115)	124x84x3	8,15 kg / 0,031 m ³
○ 6525PRO (100x100)	109x109x3	10,5 kg / 0,035 m ³
○ 6521PRO (100x150)	159x109x3	16,10 kg / 0,052 m ³
○ 6525PRO-DUO (100x200)	109x109x3	18,50 kg / 0,045 m ³
● 6520PRO-9006 (75x115)	124x84x3	8,15 kg / 0,031 m ³
● 6521PRO-9006 (100x150)	159x109x3	16,10 kg / 0,052 m ³



6525PRO-DUO (100x200cm)

NEW

YEARS GUARANTEE · YEARS GUARANTEE · YEARS GUARANTEE
15
YEARS GUARANTEE · YEARS GUARANTEE · YEARS GUARANTEE

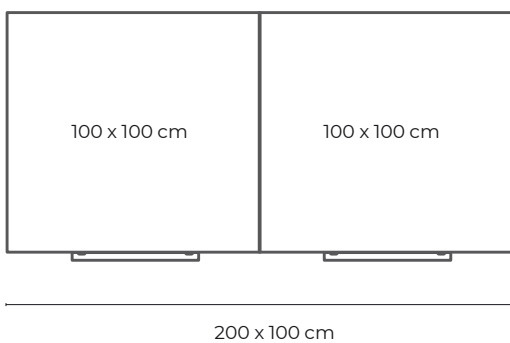
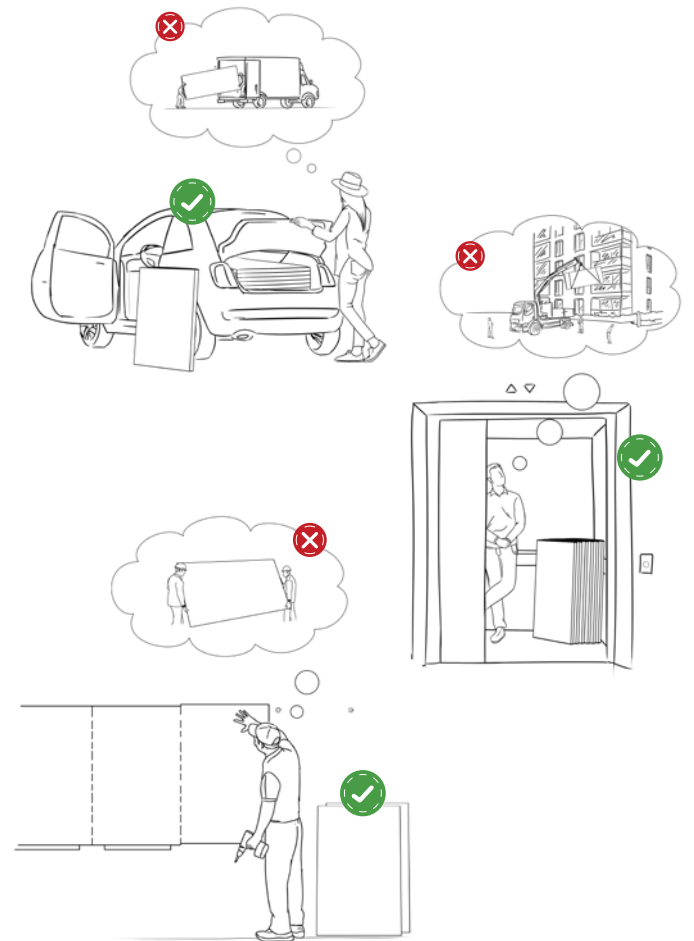


VENTAJAS RESPECTO A LAS PIZARRAS CONVENCIONALES

ADVANTAGES OVER CONVENTIONAL WHITEBOARDS

VORTEILE GEGENÜBER HERKÖMMLICHEN TAFELN

AVANTAGES PAR RAPPORT AUX TABLEAUX CONVENTIONNELS





SKINCOLOUR





[ESP] Gracias su variedad cromática, SkinCOLOUR te permite ordenar las tareas por colores y personalizar los departamentos de tu empresa, mejorar la visualización de la información, etc. Los diferentes acabados totalmente compatibles con los rotuladores de borrado en seco, combinan perfectamente con todo tipo de entornos y además darán un toque moderno y fresco a su oficina.

[ENG] Thanks to the colour variety, SkinCOLOUR makes it so you can organise tasks by colours and customise your company departments, make information easier to view, etc. The different finishes are totally compatible with dry-erase markers, and also perfectly match all different kinds of settings, providing a modern and fresh feel in your office.

[DE] Dank ihrer Farbvielfalt ermöglicht SkinCOLOUR die farbliche Sortierung von Aufgaben, die Personalisierung von Abteilungen in Ihrem Unternehmen, die bessere Visualisierung von Informationen usw. Die verschiedenen vollständig mit trocken abwischbaren Markern kompatiblen Oberflächen fügen sich nahtlos in Umgebungen jeder ein und verleihen Ihrem Büro einen modernen, frischen Touch.

[FR] Grâce à sa variété chromatique, SkinCOLOUR vous permet de classer les tâches par couleur et de personnaliser les services de votre entreprise, d'améliorer la visualisation des informations, etc. Totalement compatibles avec les marqueurs effaçables à sec, les différentes finitions se fondent parfaitement dans n'importe quel décor tout en apportant une touche de fraîcheur et de modernité à votre bureau.

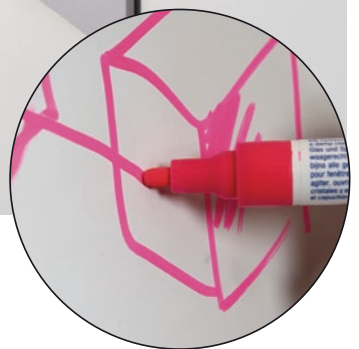


[ESP] múltiples acabados.
Personaliza su oficina según sus necesidades.

[ENG] Laquered surface available in multiple finishes.
Customise your office based on your needs.

[DE] Lackierte Oberfläche in zahlreichen Ausführungen
erhältlich. Gestalten Sie Ihr Büro ganz nach Ihren
Bedürfnissen.

[FR] Surface laquée disponible en plusieurs finitions.
Personnalisez votre bureau selon vos besoins.



Superficies compatibles con rotuladores
de borrado en seco. Permite la escritura
con rotuladores de tiza líquida.

Surfaces compatible with
dry-erase markers. Liquid chalk
markers can be used.

Oberflächen mit trocken abwischbaren
Markern kompatibel. Ermöglicht das
Schreiben mit Flüssigkreidemarkern.

Surfaces compatibles avec marqueurs
effaçables à sec. Permet d'écrire à l'aide
de marqueurs à craie liquide.

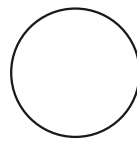


Possibilidad de atornillar las bandejas para mayor seguridad.

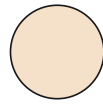
Trays may be screwed for greater safety.

Möglichkeit der Verschraubung der Ablagen für mehr Sicherheit.

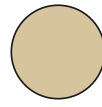
Possibilité de visser les porte-marqueurs pour plus de sécurité.



RAL 9003
Blanco
White
Weiß
Blanc



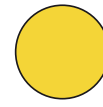
RAL 1013*
Amarillo perla
Pearly yellow
Perlweiß
Blanc perlé



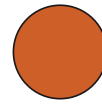
RAL 1015*
Amarillo claro
Clear yellow
Helllefenbein
Ivoire clair



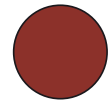
RAL 1016*
Amarillo azufre
Brimstone yellow
Schwefelgelb
Jaune soufre



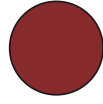
RAL 1023*
Amarillo tráfico
Traffic yellow
Verkehrsgelb
Jaune signalisation



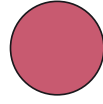
RAL 2008*
Naranja
Orange
Orange
Orange



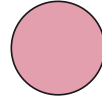
RAL 2002*
Rojo bermejo
Russet red
Blutorange
Orangé sang



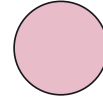
RAL 3002*
Rojo carmín
Carmine red
Karminrot
Rouge carmin



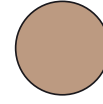
RAL 3014*
Rosa oscuro
Dark pink
Altrosa
Vieux rose



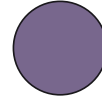
RAL 3015*
Rosa amaranto
Amaranth pink
Hellrosa
Rose clair



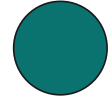
RAL 490*
Rosa
Pink
Rosa
Rose



RAL 3012*
Rojo beige
Beige red
Beigerot
Rouge beige



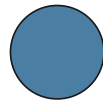
RAL 4005*
Lila
Purple
Lila
Violet



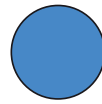
RAL 5021
Azul agua
Water blue
Wasserblau
Bleu d'eau



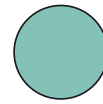
RAL 5017*
Azul tráfico
Traffic blue
Verkehrsblau
Bleu signalisation



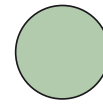
RAL 5024*
Azul pastel
Pastel blue
Pastellbla
Bleu pastel



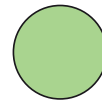
RAL 630*
Azul
Blue
Blau
Bleu



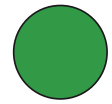
RAL 6027*
Turquesa
Turquoise
Lichtgrün
Vert clair



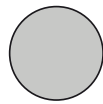
RAL 6019*
Verde luminoso
Whitish green
Weißgrün
Vert blanc



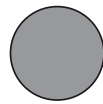
RAL 230*
Verde
Green
Grün
Vert



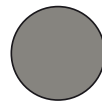
RAL 6018*
Verde amarillento
Yellowish green
Gelbgrün
Vert jaune



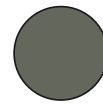
RAL 7035*
Gris luminoso
Light grey
Lichtgrau
Gris clair



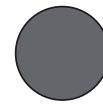
RAL 7038*
Gris ágata
Agate grey
Achatgrau
Gris Agate



RAL 7030*
Gris piedra
Stone grey
Steingrau
Gris pierre



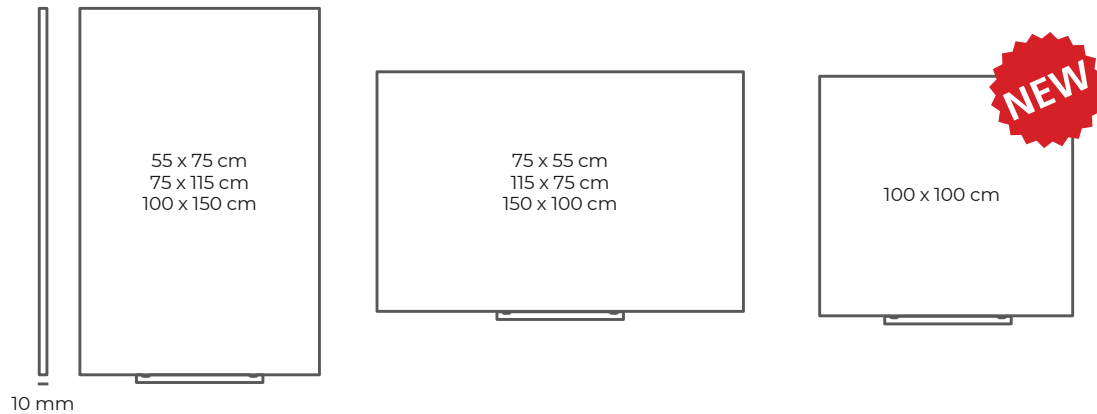
RAL 7033*
Gris cemento
Cement grey
Zementgrau
Gris ciment



RAL 7039*
Gris cuarzo
Quartz grey
Quarzgrau
Gris quartz

* Acabados bajo pedido
* Finishes to order
* Ausführungen auf bestellung
* Finitions sur demande

Medidas / Sizes (cm)



Ref.	cm (embalaje / packaging)	kg / m ³ (embalaje / packaging)
○ 6419R (55x75)	83x63x3	4,40 kg / 0,016 m ³
○ 6420R (75x115)	124x84x3	8,15 kg / 0,031 m ³
○ 6425R (100x100)	109x109x3	10,50 kg / 0,035 m ³
○ 6421R (100x150)	159x109x3	16,10 kg / 0,052 m ³
○ 6425DUO (100x200)	109x109x3	18,50 kg / 0,045 m ³
6419R-COLOUR (55x75)	83x63x3	4,40 kg / 0,016 m ³
6420R-COLOUR (75x115)	124x84x3	8,15 kg / 0,031 m ³
6425R-COLOUR (100x100)	109x109x3	10,50 kg / 0,035 m ³
6421R-COLOUR (100x150)	159x109x3	16,10 kg / 0,052 m ³



6425DUO (100x200cm)



Superficie para rotuladores de borrado en seco.
No limpiar con alcohol o productos abrasivos.
Dry wipe surface. Never clean it with alcohol or abrasive products.
Bitte niemals mit reinem Alkohol reinigen und keine Tücher mit abrasiven Eigenschaften verwenden.
Surface effaçable à sec. Ne nettoyer jamais la surface avec de l'alcool ou un produit abrasif.

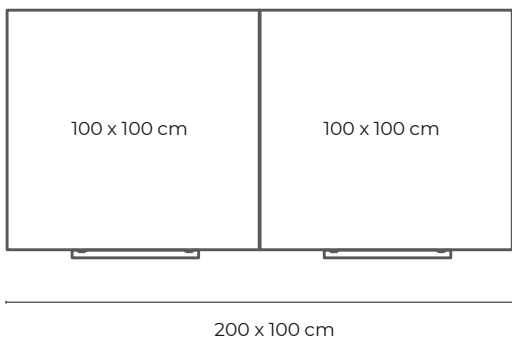
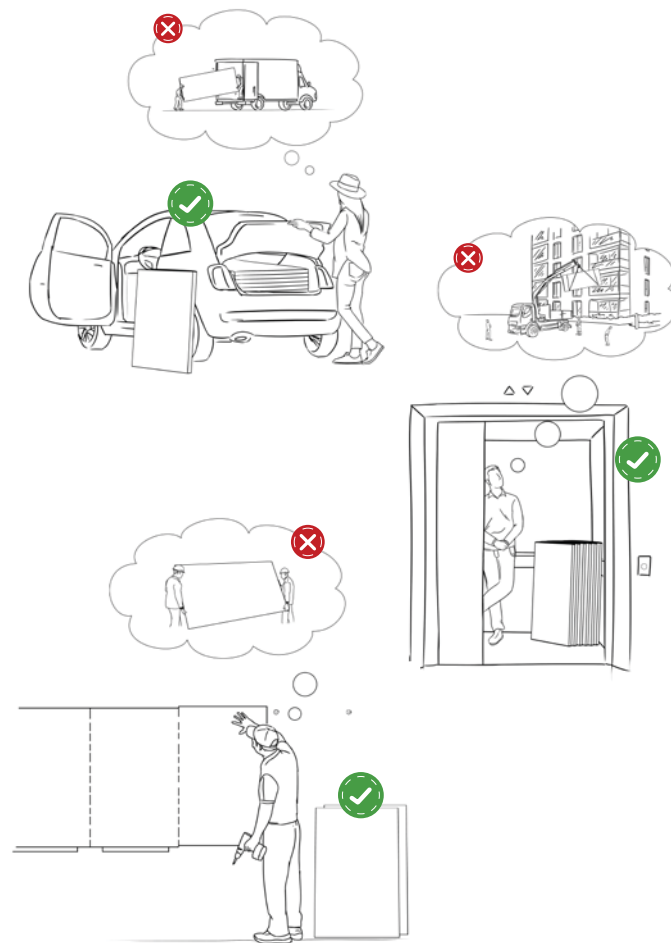


VENTAJAS RESPECTO A LAS PIZARRAS CONVENCIONALES

ADVANTAGES OVER CONVENTIONAL WHITEBOARDS

VORTEILE GEGENÜBER HERKÖMMLICHEN TAFELN

AVANTAGES PAR RAPPORT AUX TABLEAUX CONVENTIONNELS





SKINSHAPE



Superficie para rotuladores de borrado en seco.
 No limpiar con alcohol o productos abrasivos.
 Dry wipe surface. Never clean it with alcohol or abrasive products.
 Bitte niemals mit reinem Alkohol reinigen und keine Tücher mit abrasiven Eigenschaften verwenden.
 Surface effaçable à sec. Ne nettoyer jamais la surface avec de l'alcool ou un produit abrasif.



[ESP] Las pizarras SkinSHAPE son pizarras metálicas, magnéticas, sin marco y con 3 innovadores formas a elegir:

SkinTALK: con forma de diálogo

SkinCLOUD: con forma de nube

SkinIDEA: con forma de bombilla

Superficie lacada apta para rotuladores de borrado en seco. Disponible en 2 medidas diferentes y múltiples colores.

[ENG] TSkinSHAPE whiteboards are metal, magnetic, frame-free whiteboards, with 3 innovative shapes to choose from:

SkinTALK: speech-bubble shaped

SkinCLOUD: cloud-shaped

SkinIDEA: lightbulb-shaped

Laquered surface, suitable for dry-erase markers.

Available in 2 different sizes and multiple colours.

[DE] SkinSHAPE Tafeln sind rahmenlose, magnetische Metalltafeln, die in 3 innovativen Formen erhältlich sind:

SkinTALK: in Dialogform

SkinCLOUD: in Wolkenform

SkinIDEA: in Glühbirnenform

Für trocken abwischbare Marker lackierte Oberfläche geeignet. In 2 verschiedenen Maßen und zahlreichen Farben erhältlich.

[FR] Les tableaux SkinSHAPE sont des modèles métalliques, magnétiques, sans cadre et en 3 formes innovantes au choix:

SkinTALK: en forme de bulle de BD

SkinCLOUD: en forme de nuage

SkinIDEA: en forme d'ampoule

Surface laquée adaptée aux marqueurs effaçables à sec. Disponible en 2 tailles différentes et en plusieurs coloris.

[ESP] comunicar mensajes según sus necesidades. SkinSHAPE te permite orientar de forma muy gráfica el uso de la pizarra al que quieres dirigirte gracias a su forma perimetral.

[ENG] Because your shapes should communicate your messages based on your needs. SkinSHAPE manes you can give your whiteboard a very graphic use, thanks to its perimeter shape.

[DE] Denn Ihre Formen sollten Botschaften entsprechend Ihrem Bedarf vermitteln. SkinSHAPE ermöglicht es Ihnen, die Verwendung der Tafel dank ihrer Umfangsform ganz grafisch auf das Zielpublikum auszurichten.

[FR] Parce que vos formes doivent transmettre des messages en fonction de vos besoins. SkinSHAPE vous permet de cibler l'usage du tableau selon votre public de façon très graphique grâce à la forme de son contour.

SKINTALK



Superficies compatibles con rotuladores de borrado en seco. Permite la escritura con rotuladores de tiza líquida.

Surfaces compatible with dry-erase markers. Liquid chalk markers can be used.

Oberflächen mit trocken abwischbaren Markern kompatibel. Ermöglicht das Schreiben mit Flüssigkreidemarkern.

Surfaces compatibles avec marqueurs effaçables à sec. Permet d'écrire à l'aide de marqueurs à craie liquide.

SKINCLOUD



SKINIDEA

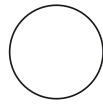


Bandeja imantada incluida, para poder colocarla en la zona de la pizarra que más desee.

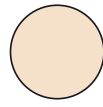
Magnetised tray included that can be placed wherever you would like on the whiteboard area.

Inklusive magnetische Ablage, um sie im gewünschten Bereich des Boards anzubringen.

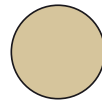
Porte-marqueurs aimanté fourni, pour permettre son installation dans la zone du tableau de votre choix.



RAL 9003*
Blanco
White
Weiß
Blanc



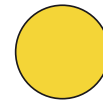
RAL 1013*
Amarillo perla
Pearly yellow
Perlweiß
Blanc perlé



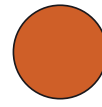
RAL 1015*
Amarillo claro
Clear yellow
Hellelfenbein
Ivoire clair



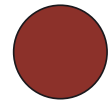
RAL 1016*
Amarillo azufre
Brimstone yellow
Schwefelgelb
Jaune soufre



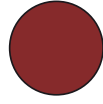
RAL 1023*
Amarillo tráfico
Traffic yellow
Verkehrsgelb
Jaune signalisation



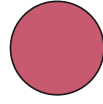
RAL 2008*
Naranja
Orange
Orange
Orange



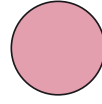
RAL 2002*
Rojo bermejo
Russet red
Blutorange
Orangé sang



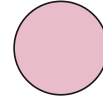
RAL 3002*
Rojo carmín
Carmine red
Karminrot
Rouge carmin



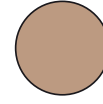
RAL 3014*
Rosa oscuro
Dark pink
Altrosa
Vieux rose



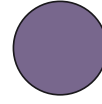
RAL 3015*
Rosa amarantho
Amaranth pink
Hellrosa
Rose clair



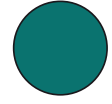
RAL 490*
Rosa
Pink
Rosa
Rose



RAL 3012*
Rojo beige
Beige red
Beigerot
Rouge beige



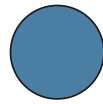
RAL 4005*
Lila
Purple
Lila
Violet



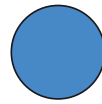
RAL 5021
Azul agua
Water blue
Wasserblau
Bleu d'eau



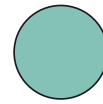
RAL 5017*
Azul tráfico
Traffic blue
Verkehrsblau
Bleu signalisation



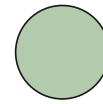
RAL 5024*
Azul pastel
Pastel blue
Pastellbla
Bleu pastel



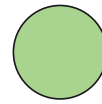
RAL 630*
Azul
Blue
Blau
Bleu



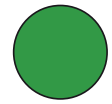
RAL 6027*
Turquesa
Turquoise
Lichtgrün
Vert clair



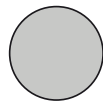
RAL 6019*
Verde luminoso
Whitish green
Weißgrün
Vert blanc



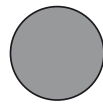
RAL 230*
Verde
Green
Grün
Vert



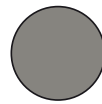
RAL 6018*
Verde amarillento
Yellowish green
Gelbgrün
Vert jaune



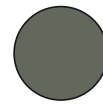
RAL 7035*
Gris luminoso
Light grey
Lichtgrau
Gris clair



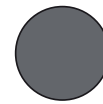
RAL 7038*
Gris ágata
Agate grey
Achatgrau
Gris Agate



RAL 7030*
Gris piedra
Stone grey
Steingrau
Gris pierre



RAL 7033*
Gris cemento
Cement grey
Zementgrau
Gris ciment



RAL 7039*
Gris cuarzo
Quartz grey
Quarzgrau
Gris quartz

* Acabados bajo pedido
* Finishes to order
* Ausführungen auf Bestellung
* Finitions sur demande

Medidas / Sizes (cm)



12 mm



TALK

75 x 115 cm
100 x 150 cm



CLOUD

75 x 115 cm
100 x 150 cm



IDEA

75 x 115 cm
100 x 150 cm

Ref.		Superficie / Surface Oberfläche / Surface	m ³ /kg (embalaje / packaging)
6440-COLOR	TALK	75x115	124x84x3 cm / 0,031 m ³ / 8,15 kg
6441-COLOR	TALK	100x150	159x109x3 cm / 0,052 m ³ / 16,10 kg
6450-COLOR	CLOUD	75x115	124x84x3 cm / 0,031 m ³ / 8,15 kg
6451-COLOR	CLOUD	100x150	159x109x3 cm / 0,052 m ³ / 16,10 kg
6460-COLOR	IDEA	75x115	124x84x3 cm / 0,031 m ³ / 8,15 kg
6461-COLOR	IDEA	100x150	159x109x3 cm / 0,052 m ³ / 16,10 kg

*Superficie: ancho x alto / Plazo de preparación de los acabados bajo pedido entre 5 y 10 días laborables.

*Surface: width x height / 5-10 business days needed to prepare finishes to order.

*Oberfläche: Breite x Höhe / 5-10 business days needed to prepare finishes to order.

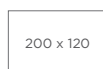
*Surface: largeur x hauteur / Délai de préparation des finitions sur demande entre 5 et 10 jours ouvrables.



SKINMATT



SkinMATT



PIZARRA CONVENCIONAL
CONVENTIONAL WHITEBOARD
HERKÖMMLICHE TAFEL
TABLEAU CONVENTIONNEL

[ESP] La pizarra SkinMATT se adapta perfectamente al formato de proyección 4:3, pudiendo crear una imagen de tamaño un 25% más grande que con las pizarras mate convencionales cuya altura máxima es tan sólo de 120 cm

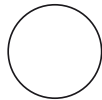
[ENG] The SkinMATT whiteboard adapts perfectly to a 4:3 projection format. It can create an image 25% larger than conventional matte whiteboards, whose maximum height is only 120 cm.

[DE] Die SkinMATT Tafel passt sich optimal dem 4:3-Projektionsformat an und kann ein gegenüber herkömmlichen matten Tafeln, deren maximale Höhe nur 120 cm beträgt, eine 25 % größere Feldgröße erzeugen.

[FR] Le tableau SkinMATT s'adapte parfaitement au format de projection 4:3 et permet de créer une image 25% plus grande qu'avec les tableaux conventionnels dont la hauteur maximale est de seulement 120 cm.



Superficie para rotuladores de borrado en seco.
 No limpiar con alcohol o productos abrasivos.
 Dry wipe surface. Never clean it with alcohol or abrasive products.
 Bitte niemals mit reinem Alkohol reinigen und keine Tücher mit abrasiven Eigenschaften verwenden.
 Surface effaçable à sec. Ne nettoyer jamais la surface avec de l'alcool ou un produit abrasif.



RAL 9003
 Blanco
 White
 Weiß
 Blanc

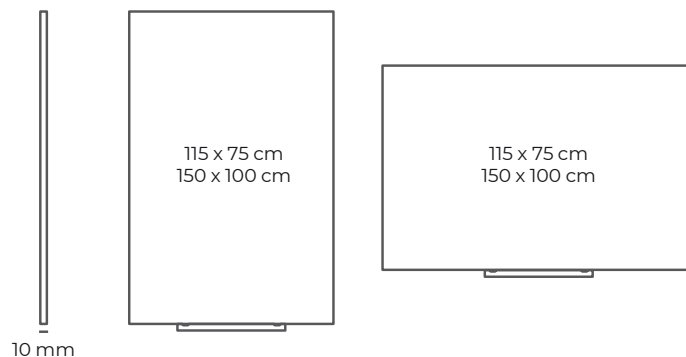
[ESP] Mejora tus presentaciones con la pizarra SkinMATT. Gracias a su nuevo acabado mate, permite ser utilizadas como pantalla de proyección para video proyectores, además de ser una pizarra totalmente compatible con los rotuladores de borrado en seco. El acabado de su superficie ofrece un borrado fácil y un mantenimiento muy efectivo gracias a su tolerancia al alcohol en sus procesos de limpieza. Bandeja con sistema "click". Posibilidad de atornillar las bandejas para una mayor seguridad en zonas públicas

[ENG] Improve your presentations with the SkinMATT whiteboard. Thanks to the new matt finish, they can be used as projection screens for video projectors, and are also whiteboards that are entirely compatible with dry-erase markers. The surface's finish means erasing is easy and maintenance is highly effective, thanks to its tolerance to alcohol during cleaning processes. Tray with click system. The trays may be screwed for greater safety in public areas.

[DE] Verbessern Sie Ihre Präsentationen mit der SkinMATT Tafel. Dank ihrer neuen matten Oberfläche kann sie sowohl als Projektionsfläche für Videoprojektoren als auch als Tafel verwendet werden, die ganz mit trocken abwischbaren Markern kompatibel ist. Die Oberfläche lässt sich leicht abwischen und ist dank ihrer Alkoholtoleranz in den Reinigungsprozessen sehr pflegeleicht. Ablage mit "Klick"-System. Möglichkeit der Verschraubung der Ablagen für mehr Sicherheit in öffentlichen Bereichen.

[FR] Perfectionnez vos présentations avec le tableau SkinMATT. Grâce à sa nouvelle finition mate, il peut servir d'écran pour les vidéoprojecteurs, en plus de sa fonction de tableau entièrement compatible avec les marqueurs effaçables à sec. La finition de sa surface permet un effaçage facile et un entretien très efficace, grâce à sa tolérance à l'alcool lors des opérations de nettoyage. Porte-marqueurs à système "click". Possibilité de visser les porte-marqueurs pour plus de sécurité dans les espaces publics.

Medidas / Sizes (cm)



Ref.	Color / Colour Farbe / Couleur	Superficie / Surface Oberfläche / Surface	m ³ /kg (embalaje / packaging)
6420MATT	blanco / white / weiss / blanc	75x115	124x84x3 cm / 0,031 m ³ / 8,15 kg
6421MATT	blanco / white / weiss / blanc	100x150	159x109x3 cm / 0,052 m ³ / 16,10 kg

*Superficie: ancho x alto / *Surface: width x height / *Oberfläche: Breite x Höhe / *Surface: largeur x hauteur



SKINLIQUID



[ESP] Su acabado lacado, magnético y de color negro permite a la pizarra SkinLIQUID ser utilizada con rotuladores de tiza líquida. Ideal para zonas donde su escritura no es frecuente y la información sea muy importante. Su excelente modularidad permite crear todo tipo de configuraciones acorde a las necesidades actuales en sus espacios de trabajo. Bandeja con sistema "click". Posibilidad de atornillar las bandejas para una mayor seguridad en zonas públicas.

[ENG] Its black, lacquered, magnetic surface means that the SkinLIQUID whiteboard can be used with liquid chalk markers. Perfect for areas where writing is not frequent and the information is very important. Its excellent modularity provides for all sorts of configurations, based on your changing needs in the office space. Tray with click system. The trays may be screwed for greater safety in public areas.

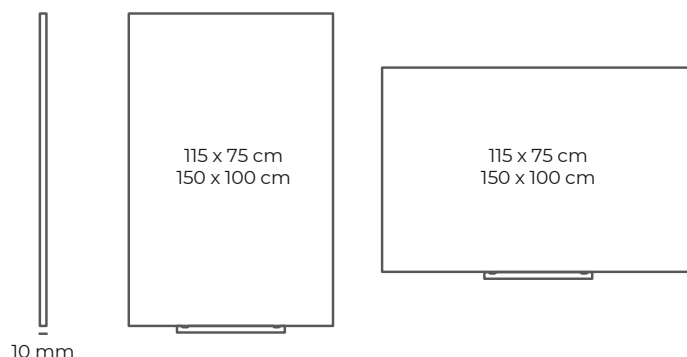
[DE] Dank ihrer lackierten, magnetischen und schwarzen Oberfläche kann die SkinLIQUID Tafel mit Flüssigkreidemarkern verwendet werden. Ideal für Bereiche, in denen nicht häufig geschrieben wird und die Informationen sehr wichtig sind. Ihre hervorragende Modularität ermöglicht es Ihnen, auf die aktuellen Bedürfnissen Ihrer Arbeitsbereiche abgestimmte Konfigurationen jeder Art zu erstellen. Ablage mit "Klick"-System. Möglichkeit der Verschraubung der Ablagen für mehr Sicherheit in öffentlichen Bereichen.

[FR] La finition laquée, magnétique et noire du tableau SkinLIQUID permet son utilisation avec des marqueurs à craie liquide. Idéal pour les espaces où l'écriture n'est pas fréquente mais les informations très importantes. Son excellente modularité permet de créer toutes sortes de configurations en fonction des besoins actuels de vos espaces de travail. Porte-marqueurs à système "click". Possibilité de visser les porte marqueurs pour plus de sécurité dans les espaces publics.



RAL 9005
Negro
Black
Schwarz
Noir

Medidas / Sizes (cm)



Ref.	Color / Colour Farbe / Couleur	Superficie / Surface Oberfläche / Surface	m ³ /kg (embalaje / packaging)
6820V19	negro / black / schwarz / noir	75x115	124x84x3 cm / 0,031 m ³ / 8,15 kg
6821V19	negro / black / schwarz / noir	100x150	159x109x3 cm / 0,052 m ³ / 16,10 kg

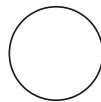
*Superficie: ancho x alto / *Surface: width x height / *Oberfläche: Breite x Höhe / *Surface: largeur x hauteur



SKINAGILE



Superficie para rotuladores de borrado en seco.
 No limpiar con alcohol o productos abrasivos.
 Dry wipe surface. Never clean it with alcohol or abrasive products.
 Bitte niemals mit reinem Alkohol reinigen und keine Tücher mit abrasiven Eigenschaften verwenden.
 Surface effaçable à sec. Ne nettoyer jamais la surface avec de l'alcool ou un produit abrasif.



RAL 9003
 Blanco
 White
 Weiß
 Blanc

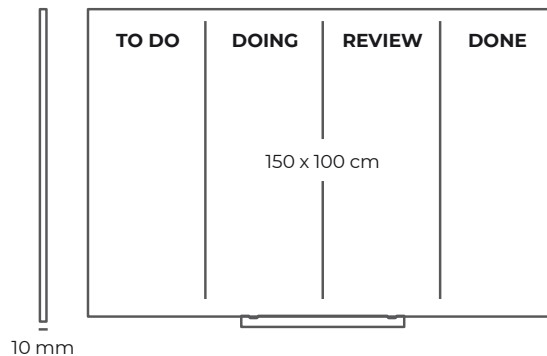
[ESP] La pizarra SkinAGILE está pensada para ser un cuadro de control y de organización, potenciar la eficiencia en un equipo de trabajo y aplicar diferentes metodologías de trabajo para el desarrollo de proyectos que precisan rapidez y flexibilidad. Informar, ver e identificar en qué estado se encuentran las tareas pendientes de una forma más fácil y más cómoda. Bandeja con sistema "click". Posibilidad de atornillar las bandejas para una mayor seguridad en zonas públicas.

[ENG] The SkinAGILE whiteboard is designed to be a control and organisational panel, to boost efficiency in teamwork, and to apply different work methodologies to carry out projects that require speed and flexibility. Report, view, and identify the status of pending tasks more easily and comfortably. Tray with click system. The trays may be screwed for greater safety in public areas.

[DE] Die SkinAGILE Tafel ist als Kontroll- und Organisationsbild konzipiert, um die Effizienz in einem Arbeitsteam zu steigern und verschiedene Arbeitsmethoden für die Entwicklung von Projekten anzuwenden, die Schnelligkeit und Flexibilität erfordern. Leichter und bequemer zu berichten, zu sehen und zu identifizieren, in welchem Zustand sich ausstehende Aufgaben befinden. Ablage mit "Klick"-System. Möglichkeit der Verschraubung der Ablagen für mehr Sicherheit in öffentlichen Bereichen.

[FR] Le tableau SkinAGILE est conçu comme un centre de contrôle et d'organisation permettant de renforcer l'efficacité de l'équipe de travail et d'appliquer différentes méthodologies pour réaliser des projets exigeants en terme de rapidité et de flexibilité. Informer, voir et identifier le stade de progression des tâches en suspens en toute facilité. Porte-marqueurs à système "click". Possibilité de visser les porte marqueurs pour plus de sécurité dans les espaces publics.

Medidas / Sizes (cm)

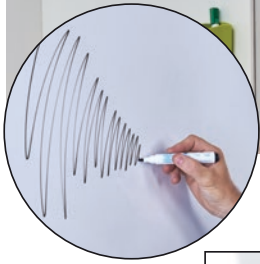


Ref.	Superficie / Surface Oberfläche / Surface	m ² /kg (embalaje / packaging)
6421AG	150x100	159x109x3 cm / 0,052 m ³ / 16,10 kg

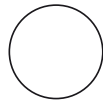
*Superficie: ancho x alto / *Surface: width x height / *Oberfläche: Breite x Höhe / *Surface: largeur x hauteur



SKINPLANNER



Superficie para rotuladores de borrado en seco.
 No limpiar con alcohol o productos abrasivos.
 Dry wipe surface. Never clean it with alcohol or abrasive products.
 Bitte niemals mit reinem Alkohol reinigen und keine Tücher mit abrasiven Eigenschaften verwenden.
 Surface effaçable à sec. Ne nettoyer jamais la surface avec de l'alcool ou un produit abrasif.



RAL 9003
 Blanco
 White
 Weiß
 Blanc

[ESP] Las pizarras SkinPLANNER están especialmente preparadas para planificar sus reuniones, presentaciones, visitas, etc. Distribución anual de serie y otra versión totalmente personalizable gracias a su plantilla en 4 idiomas con múltiples opciones:

- números
- días de la semana
- estados de los procesos

Pizarra totalmente compatible con los rotuladores de borrado en seco. Bandeja con sistema "click". Posibilidad de atornillar las bandejas para una mayor seguridad en zonas públicas.

[ENG] SkinPLANNER whiteboards are especially designed for planning meetings, presentations, tours, etc. Serial annual distribution and another entirely customisable version, thanks to its template in 4 languages, with several options:

- numbers
- days of the week
- statuses of processes

Whiteboard totally compatible with dry-erase markers. Tray with click system. The trays may be screwed for greater safety in public areas.

[DE] SkinPLANNER Tafeln sind speziell für die Planung Ihrer Besprechungen, Präsentationen, Besuche usw. konzipiert. Serienmäßig Jahresaufteilung und eine weitere Version, die dank ihrer Schablone in 4 Sprachen mit zahlreichen Optionen vollständig anpassbar ist:

- Zahlen
- Wochentage
- Zustände der Prozesse

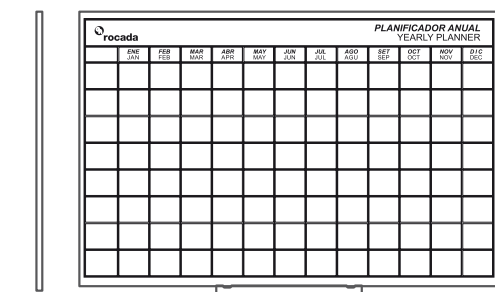
Vollständig mit trocken abwischbaren Markern kompatibel. Tafel. Ablage mit "Klick"-System. Möglichkeit der Verschraubung der Ablagen für mehr Sicherheit in öffentlichen Bereichen.

[FR] Les tableaux SkinPLANNER sont spécialement conçus pour planifier vos réunions, vos présentations, vos visites, etc. Distribution annuelle de série et autre version totalement personnalisable grâce à un gabarit en 4 langues, avec nombreuses options:

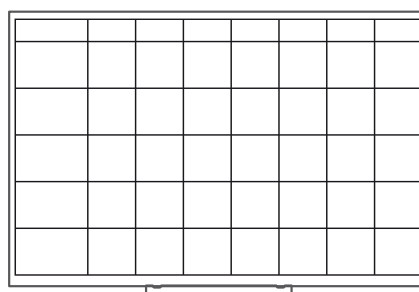
- nombres
- jours de la semaine
- état des processus

Tableau totalement compatible avec les marqueurs effaçables à sec. Porte-marqueurs à système "click". Possibilité de visser les porte-marqueurs pour plus de sécurité dans les espaces publics.

Medidas / Sizes (cm)



6420YP
 115 x 75 cm



6420UP
 115 x 75 cm

rocada				Universal skin planner			
MONDAY	MONTAG	LUNDI	LUNES				
TUESDAY	DIENSTAG	MARDI	MARTES				
WEDNESDAY	MITTWOCH	MERCREDI	MIERCOLES				
THURSDAY	DONNERSTAG	JEUDI	JUEVES				
FRIDAY	FREITAG	VENREDI	VIERNES				
SATURDAY	SAMSTAG	SAMEDI	SABADO				
SUNDAY	SONNTAG	DIMANCHE	DOMINGO				
WEEK	WOCHE	SEMAINE	SEMANA				
DAY	TAG	JOUR	DIA				
1	2	3	4				
5	6	7	8				
PROJECT	TO DO	PRIO	SPRINT				
TASK	TO DO	PRIO	SPRINT				
PROJECT	DONE	BLOCKED	'IN PROGRESS'				
TASK	DONE	BLOCKED	'IN PROGRESS'				
PRODUCT	STORY	NEXT	SPRINT				
BACKLOG	STORY	NEXT	BACKLOG				
PRODUCT	IN TEST	REVIEW	SPRINT				
BACKLOG	IN TEST	REVIEW	BACKLOG				

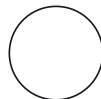
Plantilla adhesiva · Adhesive template · Haftende Schablone · Gabarit adhésif

Ref.	Tipo / Type Typ / Type	Superficie / Surface Oberfläche / Surface	m ³ /kg (embalaje / packaging)
6420YP	cuadrícula mensual / monthly grid / monatsraster / grille mensuelle	75x115	124x84x3 cm / 0,031 m ³ / 8,15 kg
6420UP	cuadrícula genérica / generic grid / allgemeines raster / grille générique	75x115	124x84x3 cm / 0,031 m ³ / 8,15 kg

*Superficie: ancho x alto / *Surface: width x high / *Oberfläche: Breite x Höhe / *Surface: largeur x hauteur



SKINMUSIC



Superficie para rotuladores de borrado en seco.
 No limpiar con alcohol o productos abrasivos.
 Dry wipe surface. Never clean it with alcohol or abrasive products.
 Bitte niemals mit reinem Alkohol reinigen und keine Tücher mit abrasiven Eigenschaften verwenden.
 Surface effaçable à sec. Ne nettoyer jamais la surface avec de l'alcool ou un produit abrasif.

RAL 9003
 Blanco
 White
 Weiß
 Blanc

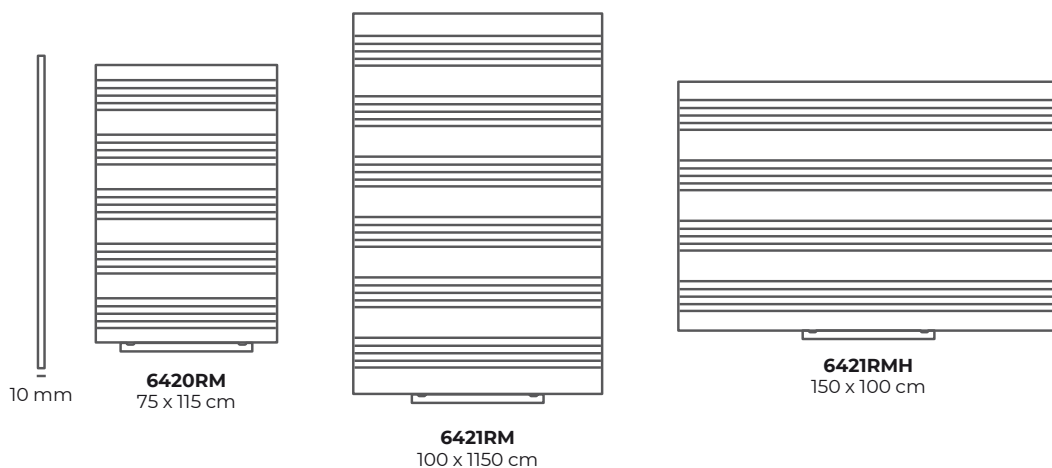
[ESP] Gracias a su acabado lacado con pentagrama y a la modularidad del sistema Skin, convierten a la SkinMUSIC en una de las mejores herramientas para el estudio y la creación de todo tipo de música. Su acabado con pentagrama es totalmente compatible con los rotuladores de borrado en seco. Disponible en 3 modelos diferentes Bandeja con sistema "click". Posibilidad de atornillar las bandejas para una mayor seguridad en zonas públicas.

[ENG] With its lacquered surface, staff, and Skin system modularity, SkinMUSIC is one of the best tools to study and create all kinds of music. Its staff finish is totally compatible with dry-erase markers. Available in 3 different models. Tray with click system. The trays may be screwed for greater safety in public areas.

[DE] Dank ihrer lackierten Ausführung mit Notenlinien und der Modularität des Skin-Systems ist die SkinMUSIC eines der besten Werkzeuge für das Studium und die Schöpfung von Musik jeder Art. Ihre Ausführung mit Notenlinien ist vollständig mit trocken abwischbaren Markern kompatibel. In 3 verschiedenen Modellen lieferbar. Ablage mit "Klick"-System. Möglichkeit der Verschraubung der Ablagen für mehr Sicherheit in öffentlichen Bereichen.

[FR] La finition laquée avec portée et la modularité du système Skin font du tableau SkinMUSIC l'un des meilleurs outils pour le studio et la création de toutes sortes de musique. Sa finition avec portée est totalement compatible avec les marqueurs effaçables à sec. Disponible en 3 modèles différents. Porte-marqueurs à système "click". Possibilité de visser les porte marqueurs pour plus de sécurité dans les espaces publics.

Medidas / Sizes (cm)



Ref.	Superficie / Surface Oberfläche / Surface	Nº pentagramas / Staff Notenlinien / Nbr portée	m ² /kg (embalaje / packaging)
6420RM	75x115	5	124x84x3 cm / 0,031 m ³ / 8,15 kg
6421RM	100x150	6	159x109x3 cm / 0,052 m ³ / 16,10 kg
6421RMH	150x100	4	159x109x3 cm / 0,052 m ³ / 16,10 kg

*Superficie: ancho x alto / *Surface: width x height / *Oberfläche: Breite x Höhe / *Surface: largeur x hauteur



SKINCLOCK



Bandeja portaútiles incluida. Viene equipada de serie con reloj y caldenario.

Tool-holder tray included. Comes serially equipped with a clock and calendar.

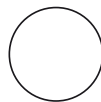
Inklusive Ablage. Sie ist standardmäßig mit Uhr und Kalender ausgestattet.

Porte-marqueurs fourni. Équipé de série d'une horloge et d'un calendrier.



Superficie para rotuladores de borrado en seco. No limpiar con alcohol o productos abrasivos. Dry wipe surface. Never clean it with alcohol or abrasive products.

Bitte niemals mit reinem Alkohol reinigen und keine Tücher mit abrasiven Eigenschaften verwenden. Surface effaçable à sec. Ne nettoyer jamais la surface avec de l'alcool ou un produit abrasif.



RAL 9003

Blanco
White
Weiß
Blanc

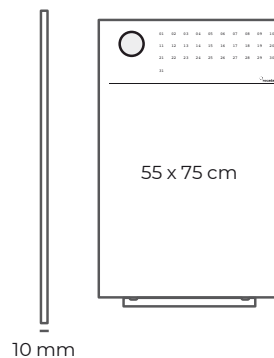
[ESP] La SkinCLOCK es su pizarra metálica y magnética con superficie lacada perfecta para ayudarle a planificar y organizar todo tipo de tareas. Su acabado es totalmente compatible con los rotuladores de borrado en seco. Incluye calendario y reloj analógico de serie en la parte superior. Recomendada para la organización de su oficina y la planificación en su vida familiar. Bandeja con sistema "click". Posibilidad de atornillar las bandejas para una mayor seguridad en zonas públicas.

[ENG] The SkinCLOCK is a metallic whiteboard with a lacquered surface, perfect for helping you to plan and organise all kinds of tasks. Its finish is totally compatible with dry-erase markers. It includes a calendar and an analogue clock on the top. Recommended for organising your office and planning your family's activities. Tray with click system. The trays may be screwed for greater safety in public areas.

[DE] SkinCLOCK ist eine magnetische Metalltafel mit perfekt lackierter Oberfläche, die Ihnen bei der Planung und Organisation von Aufgaben aller Art hilft. Ihre Ausführung ist vollständig mit trocken abwischbaren Markern kompatibel. Serienmäßig inklusive Kalender und Analoguhr im oberen Teil. Für die Organisation Ihres Büros und die Planung Ihres Familienlebens empfohlen. Ablage mit "Klick"-System. Möglichkeit der Verschraubung der Ablagen für mehr Sicherheit in öffentlichen Bereichen.

[FR] SkinCLOCK est un tableau métallique et magnétique à surface laquée parfait pour vous aider à planifier et organiser toutes sortes de tâches. Sa finition est totalement compatible avec les marqueurs effaçables à sec. Comprend un calendrier et une horloge analogique de série sur la partie supérieure. Modèle recommandé pour l'organisation de votre bureau et la planification de votre vie familiale. Porte-marqueurs à système "click". Possibilité de visser les porte marqueurs pour plus de sécurité dans les espaces publics.

Medidas / Sizes (cm)



Ref.	Superficie / Surface Oberfläche / Surface	m ² /kg (embalaje / packaging)
6419CL	55x75	83x63x3 cm / 0.016 m ² / 4.40 kg

*Superficie: ancho x alto / *Surface: width x height / *Oberfläche: Breite x Höhe / *Surface: largeur x hauteur



SKINMAP



6421MAPWD

[ESP] Las pizarras SkinMAP son pizarras metálicas, magnéticas y sin marco especialmente preparadas para ilustrar y trabajar entorno a los mapas. Toda la superficie de la pizarra admite la fijación de imanes u otros accesorios magnéticos, y es totalmente compatible con los rotuladores de borrado en seco. Disponible según modelo con el mapa de España, Europa y el Mundo. Bandeja con sistema "click". Posibilidad de atornillar las bandejas para una mayor seguridad en zonas públicas.



6421MAPUE

[ENG] SkinMAP whiteboards are metallic, white, frameless whiteboards that are especially designed to illustrate and work with maps. Magnets or other magnetic accessories can be fixed to the entire surface of the whiteboard, and it is entirely compatible with dry-erase markers. Models available with a map of Spain, Europe, and the World. Tray with click system. Trays may be screwed for greater safety in public areas.



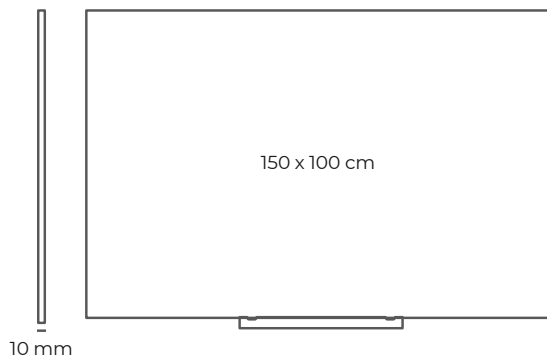
6421MAPSP

[DE] SkinMAP Tafeln sind rahmenlose, magnetische Metalltafeln, die speziell für die Darstellung von und die Arbeit mit Landkarten entwickelt wurden. Die ganze Oberfläche der Tafel ermöglicht die Befestigung von Magneten und anderem magnetischen Zubehör und ist vollständig mit trocken abwischbaren Markern kompatibel. Je nach Modell mit der Landkarte von Spanien, Europa und der Welt lieferbar. Ablage mit "Klick"-System. Möglichkeit der Verschraubung der Ablagen für mehr Sicherheit in öffentlichen Bereichen.



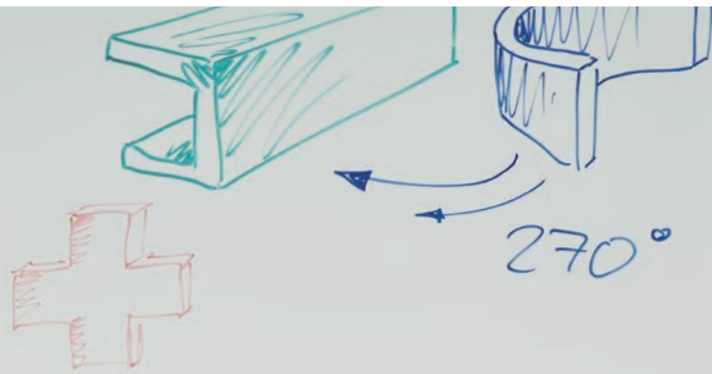
[FR] Les modèles SkinMAP sont des tableaux, métalliques, magnétiques et sans cadre spécialement conçus pour illustrer et travailler avec des cartes. Toute la surface du tableau permet la fixation d'aimants ou autres accessoires magnétiques, et est totalement compatible avec les marqueurs effaçables à sec. Disponible selon le modèle avec la carte d'Espagne, d'Europe et du Monde. Porte-marqueurs à système "click". Possibilité de visser les porte-marqueurs pour plus de sécurité dans les espaces publics.

Medidas / Sizes (cm)



Ref.	Superficie / Surface Oberfläche / Surface	Tipo / Type Typ / Type	m ³ /kg (embalaje / packaging)
6421MAPWD	150x100	mapa del Mundo / World map / Weltkarte / Planisphère	159x109x3 cm / 0,052 m ³ / 16,10 kg
6421MAPUE	150x100	mapa de Europa / European map / Europakarte / Carte d'Europe	159x109x3 cm / 0,052 m ³ / 16,10 kg
6421MAPSP	150x100	Mapa de España / Spanish peninsula map Karte der Iberischen Halbinsel / Carte d'Espagne	159x109x3 cm / 0,052 m ³ / 16,10 kg

*Superficie: ancho x alto / *Surface: width x height / *Oberfläche: Breite x Höhe / *Surface: largeur x hauteur



SKINPINBOARD



[ESP] SkinPINBOARD es un panel modular sin marco y tapizado, diseñado para la fijación de documentos mediante chinchetas u otros elementos de sujeción. Su diseño moderno permite colocarlas en vertical y horizontal para generar múltiples combinaciones. Disponible en 6 colores diferentes según modelo, con una fácil instalación ahorrando tiempo y dinero.

[ENG] SkinPINBOARD is a modular, frameless, upholstered panel, designed to pin documents with tacks or other attachment elements. Its modern design means that they can be placed vertically and horizontally for several combinations. Available in 6 different colours depending on the model, with easy installation that saves time and money.

[DE] DSkinPINBOARD ist ein rahmenloses, bezogenes Paneel, das für die Befestigung von Dokumenten mit Hilfe von Pins oder anderen Befestigungsmitteln konzipiert ist. Sein modernes Design erlaubt es, sie senkrecht und waagrecht zu platzieren, um vielfältige Kombinationen zu ermöglichen. Je nach Modell in 6 verschiedenen Farben erhältlich und einfach anzubringen, was Zeit und Geld spart.

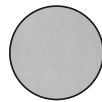
[FR] SkinPINBOARD est un tableau modulaire sans cadre et recouvert de tissu, conçu pour fixer des documents à l'aide de punaises ou autres. Grâce à sa ligne moderne, il peut être posé verticalement et horizontalement, créant ainsi de nombreuses combinaisons. Disponible en 6 coloris différents selon le modèle, il est facile à installer et permet des gains de temps et d'argent.

Fijación del panel mediante
platinas con sistema de velcro.
Fácil instalación.

Panel fixation with
Velcro-system strips.
Easy installation.

Befestigung des Paneels
durch Klettverschlüsse.
Einfache Anbringung.

Fixation du tableau à l'aide
de platines à système Velcro.
Installation facile.



0*

Tapizado gris
Upholstered grey
Polsterung Grau
Tissu gris



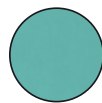
2*

Tapizado azul
Upholstered blue
Polsterung Blau
Tissu bleu



510*

Tapizado verde
Upholstered green
Polsterung Grün
Tissu vert



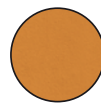
512*

Tapizado turquesa
Upholstered
turquoise
Polsterung Türkis
Tissu turquoise



518*

Tapizado marrón
Upholstered brown
Polsterung Braun
Tissu marron

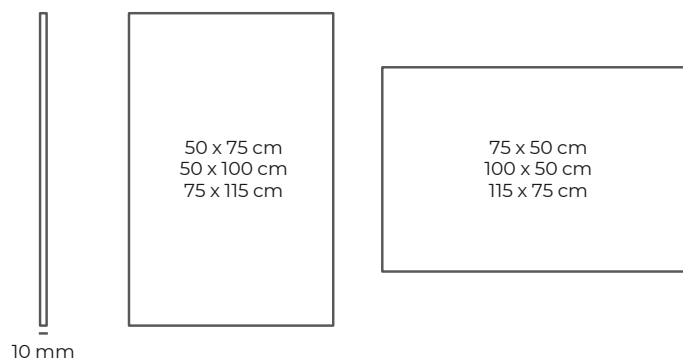


523*

Tapizado naranja
Upholstered orange
Polsterung Orange
Tissu orange

* Acabados bajo pedido
* Finishes to order
* Ausführungen
auf Bestellung
* Finitions sur demande

Medidas / Sizes (cm)



Ref.	Superficie / Surface Oberfläche / Surface	m ³ /kg (embalaje / packaging)
6249-COLOR	50x75	83x63x3 cm / 0,016 m ³ / 2,00 kg
6248-COLOR	50x100	109x59x3 cm / 0,019 m ³ / 3,00 kg
6250-COLOR	75x115	124x84x3 cm / 0,031 m ³ / 3,00 kg

*Superficie: ancho x alto / *Surface: width x height / *Oberfläche: Breite x Höhe / *Surface: largeur x hauteur



SKINCUBE



Superficie para rotuladores de borrado en seco.
No limpiar con alcohol o productos abrasivos.
Dry wipe surface. Never clean it with alcohol or abrasive products.
Bitte niemals mit reinem Alkohol reinigen und keine Tücher mit abrasiven Eigenschaften verwenden.
Surface effaçable à sec. Ne nettoyer jamais la surface avec de l'alcool ou un produit abrasif.

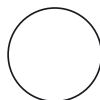


Ruedas de diseño para todo tipo de superficies.

Designer wheels for all kinds of surfaces.

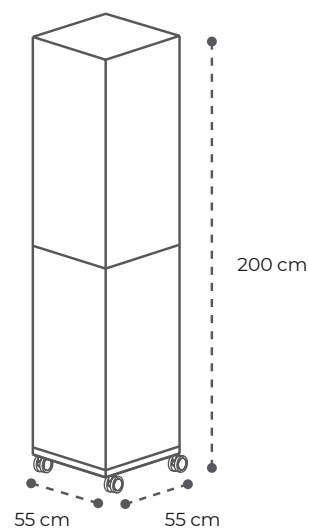
Designrollen für Oberflächen jeder Art.

Porte-marqueurs fourni. Équipé de série d'une horloge et d'un calendrier.



RAL 9003

Blanco
White
Weiß
Blanc



[ESP] El intercambio de información requiere soluciones de gestión visual (visual management) que se actualizan tan rápido y eficientemente como sea posible. SkinCUBE nace con esta idea. 4 caras fabricadas con chapa de acero lacadas y magnéticas compatibles con rotuladores de borrado en seco. Realizado con una estructura interior en DM sobre ruedas de diseño y de gran resistencia para su desplazamiento y movilidad.

[ENG] Exchanging information requires visual management that moves as fast and efficiently as possible. SkinCUBE came about with this idea. 4 different sides made with lacquered magnetic steel sheets, compatible with dry-erase markers. Made with an MD interior structure on highly-resistant designer wheels for movement and mobility.

[DE] Der Informationsaustausch erfordert visuelle Managementlösungen, die so schnell und effizient wie möglich aktualisiert werden. SkinCUBE entstand mit dieser Idee. 4 Seiten aus lackiertem, magnetischem Stahlblech, die mit trocken abwischbaren Markern kompatibel sind. Mit einer Innenstruktur aus MDF auf hochfesten Designrollen zur ihrer Verschiebung und Mobilität gefertigt.

[FR] L'échange d'informations exige des solutions de gestion visuelle (visual management) actualisables aussi rapidement et efficacement que possible. SkinCUBE est né dans cet esprit. 4 faces fabriquées en tôle d'acier laqué et magnétisé, compatibles avec les marqueurs effaçables à sec. Doté d'une structure intérieure en MDF et de roulettes design très résistantes qui en facilitent le déplacement et la mobilité.

Ref.	Superficie / Surface Oberfläche / Surface	m ² /kg (embalaje / packaging)
6876S4	55x200x55	130x120x80 cm / 1,248 m ³ / 40,00 kg

*Superficie: ancho x alto x profundidad / *Surface: width x height x depth / *Oberfläche: breite x höhe x tiefe / *Surface: largeur x hauteur x profondeur



SKINSUPPORT



[ESP] SkinSUPPORT, el soporte móvil de doble cara para la línea de pizarras SKINWHITEBOARD, muy resistente y con un diseño simple. Sistema de fijación mediante imanes según el sistema Skin. El soporte permite fijar una pizarra a cada lado, dando la posibilidad de conseguir una pizarra de doble cara y pudiendo combinar dos modelos y funcionalidades diferentes. Pizarras no incluidas.

[ENG] SkinSUPPORT, the double-sided mobile stand for the SKINWHITEBOARD line, highly resistant with a simple design. Attachment system with magnets based on the Skin system. A whiteboard can be attached to each side of the stand, providing for the possibility of a two-sided whiteboard and combining two models and different functionalities. Whiteboards not included.

[DE] SkinSUPPORT, der doppelseitige, mobile Ständer für die SKINWHITEBOARD Tafelreihe, ist sehr stabil und von schlichtem Design. Befestigungssystem mittels Magneten nach dem Skin-System. Die Halterung ermöglicht es, auf jeder Seite eine Tafel zu befestigen, so dass man eine doppelseitige Tafel erhält und zwei verschiedene Modelle und Funktionen kombinieren kann. Tafeln nicht inklusive.

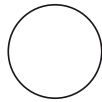
[FR] SkinSUPPORT est le support mobile à double face pour la gamme de tableaux SKINWHITEBOARD, très résistants et dotés d'une ligne simple. Système de fixation par aimants conforme au système Skin. Le support permet de fixer un tableau de chaque côté, offrant la possibilité d'obtenir un tableau à double face et de combiner deux modèles à fonctionnalités différentes. Tableaux non inclus.

Ruedas de diseño para todo tipo de superficies.

Designer wheels for all kinds of surfaces.

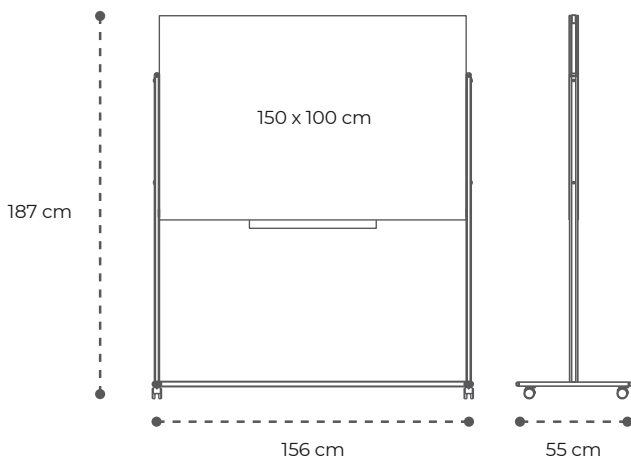
Designrollen für Oberflächen jeder Art.

Roulettes design adaptées à toutes sortes de surfaces.



RAL 9003
Blanco
White
Weiß
Blanc

Medidas / Sizes (cm)



[ESP] Compatible con los modelos de pizarras SKINWHITEBOARD en formato horizontal de 150 x 100 cm:

- SkinPRO
- SkinCOLOUR
- SkinMATT
- SkinAGILE
- SkinMUSIC
- SkinMAP

[DE] Mit den SKINWHITEBOARD Modellen im Querformat 150 x 100 cm kompatibel:

- SkinPRO
- SkinCOLOUR
- SkinMATT
- SkinAGILE
- SkinMUSIC
- SkinMAP

[ENG] Compatible with SKINWHITEBOARD models in horizontal 150 x 100 cm format:

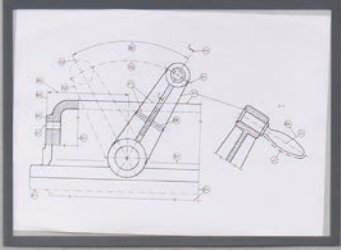
- SkinPRO
- SkinCOLOUR
- SkinMATT
- SkinAGILE
- SkinMUSIC
- SkinMAP

[FR] Compatible avec les modèles de tableaux SKINWHITEBOARD au format horizontal de 150 x 100 cm:

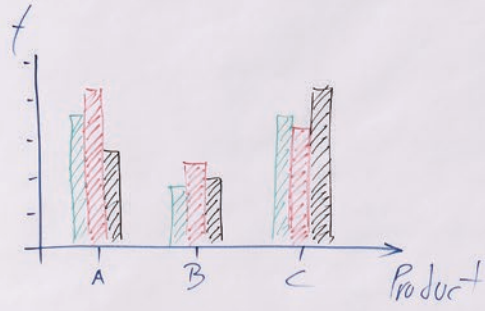
- SkinPRO
- SkinCOLOUR
- SkinMATT
- SkinAGILE
- SkinMUSIC
- SkinMAP

Ref.	Superficie / Surface Oberfläche / Surface	m ² /kg (embalaje / packaging)
6875	156x187x55	159x100x7 cm / 0,111 m ² / 17,10 kg

*Superficie: ancho x alto x profundidad / *Surface: width x height x depth / *Oberfläche: breite x höhe x tiefe / *Surface: largeur x hauteur x profondeur



↓
Fabric
4 days



1Q — x 3
2Q — x 2
3Q — x 4

SKINBLOCK



[ESP] SkinBLOCK es el accesorio perfecto que se adapta a cualquier producto del Skin program. Incluye sistema de fijación y bloque de papel de 20 hojas de 70gr. Su fácil aplicación y fácil recambio agiliza la comunicación en todo momento.

[ENG] SkinBLOCK is the perfect accessory to adapt to any Skin programme product. It includes a fixation system and a pad of 20 70-gr. pages of paper. Its easy application and replacement makes communication fluid at all times.

[DE] SkinBLOCK ist das perfekte Zubehör, das zu jedem Produkt des Skin-Programms passt. Inklusive Befestigungssystem und Papierblock mit 20 Blatt von 70 g/m³. Seine einfache Anwendung und der einfache Austausch beschleunigen jederzeit die Kommunikation.

[FR] SkinBLOCK est l'accessoire parfait qui s'adapte à n'importe produit du Skin program. Il comprend un système de fixation et un bloc de 20 feuilles papier de 70 g. La facilité de pose et de remplacement agilise la communication à tout moment.

Medidas / Sizes (cm)

[ESP] Bloc de papel de 20 hojas incluido. Compatible con los modelos de pizarras SKINWHITEBOARD:

- SkinPRO
- SkinCOLOUR
- SkinMATT
- SkinAGILE
- SkinPLANNER
- SkinMUSIC
- SkinMAP

[ENG] Pad with 20 pages included. Compatible with SKINWHITEBOARD models:

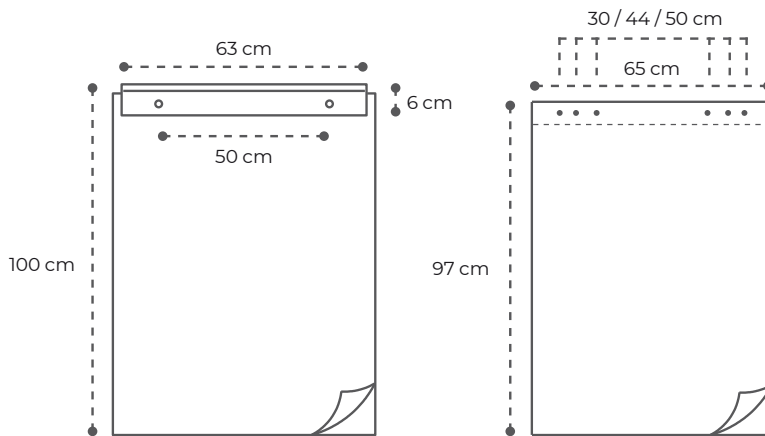
- SkinPRO
- SkinCOLOUR
- SkinMATT
- SkinAGILE
- SkinPLANNER
- SkinMUSIC
- SkinMAP

[DE] Inklusive Papierblock mit 20 Blatt. Mit den SKINWHITEBOARD Tafelmodellen kompatibel:

- SkinPRO
- SkinCOLOUR
- SkinMATT
- SkinAGILE
- SkinPLANNER
- SkinMUSIC
- SkinMAP

[FR] Bloc de papier de 20 feuilles fourni. Compatible avec les modèles de tableaux SKINWHITEBOARD :

- SkinPRO
- SkinCOLOUR
- SkinMATT
- SkinAGILE
- SkinPLANNER
- SkinMUSIC
- SkinMAP

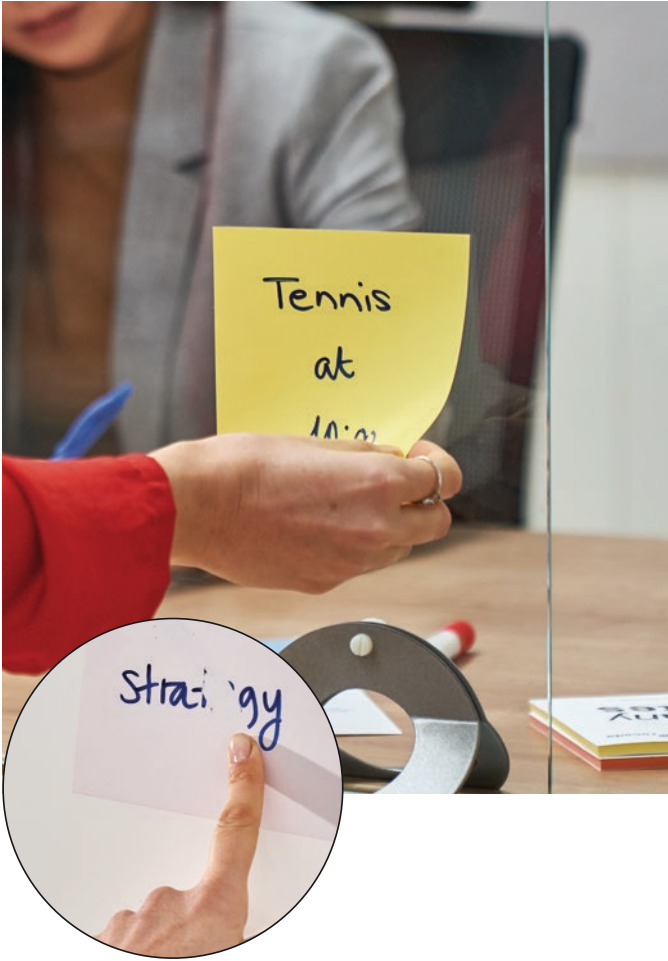


Ref.	Superficie / Surface Oberfläche / Surface	m ² /kg (embalaje / packaging)
6430R	100x65x1	87x8x8 cm / 0,005 m ³ / 1,60 kg

*Superficie: ancho x alto x profundidad / *Surface: width x heigh x depth / *Oberfläche: breite x höhe x tiefe / *Surface: largeur x hauteur x profondeur



SKINNY NOTES



[ESP] SkinnyNOTES, notas informativas removibles sin adhesivo que se fijan mediante electricidad electroestática en cualquier tipo de superficie. Permite la escritura en ambas caras con todo tipo de rotuladores. En la parte trasera se puede borrar el texto si se utilizan rotuladores de borrado en seco.

[ENG] SkinnyNOTES, adhesive-free, removable information notes that stick with electrostatic electricity to all surfaces. You can write on both sides with all kinds of markers. You can erase text on the back if you use dry-erase markers.

[DE] SkinnyNOTES, abnehmbare Notizzettel ohne Klebstoff, die durch elektrostatische Elektrizität auf jeder Art von Oberfläche befestigt werden. Ermöglicht beidseitiges Schreiben mit Markern jeder Art. Der Text kann auf der Rückseite weggewischt werden, wenn Trockenlöschmarker verwendet werden.

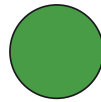
[FR] SkinnyNOTES, ce sont des notes d'information amovibles sans adhésif qui se posent par électricité statique sur tout type de surface. Permet d'écrire sur les deux côtés avec n'importe quel marqueur. Au verso, on peut effacer le texte si l'on utilise des marqueurs effaçables à sec.

En la parte trasera de la hoja, la escritura se puede borrar.

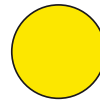
Writing can be erased on the back of the note.

Auf der Blattrückseite kann die Schrift weggewischt werden.

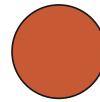
Au verso de la note, on peut effacer ce qui est écrit.



Verde
Green
Grün
Vert



Amarillo
Yellow
Gelb
Jaune

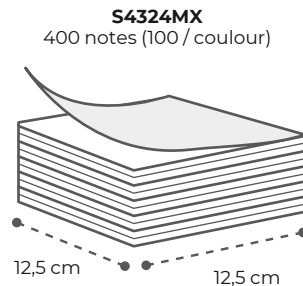
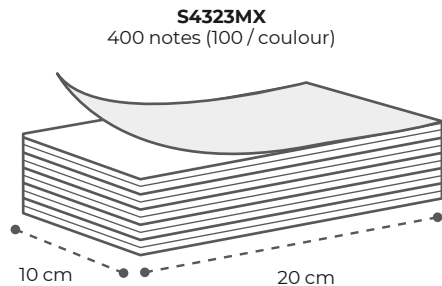


Naranja
Orange
Orange
Orange



Azul
Blue
Blau
Bleu

Medidas / Sizes (cm)



Ref.	Hojas / Notes Blätter / Feuilles	Nº hojas / Num. notes Anz. Blätter / Nbr Feuilles	m ³ /kg (embalaje / packaging)
S4323MX	20x10	400 hojas (100 / color)	124x84x3 cm / 0,031 m ³ / 8,15 kg
S4324MX	12,5x12,5	400 hojas (100 / color)	159x109x3 cm / 0,052 m ³ / 16,10 kg



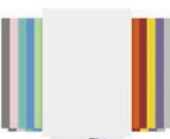


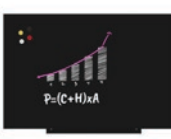
*Superficie: ancho x alto / *Surface: width x high / *Oberfläche: Breite x Höhe / *Surface: largeur x hauteur



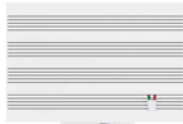




COMPARATIVA Y TIPOS DE PIZARRAS SKINWHITEBOARD

COMPARISON AND TYPES OF SKINWHITEBOARDS

SKINWHITEBOARD-VERGLEICH UND -TYPEN

COMPARATIF ET TYPES DE TABLEAUX SKINWHITEBOARD

	SkinCERAMIC	SkinPRO	SkinCOLOUR	SkinSHAPE	SkinMATT	SkinLIQUID
						
Años de garantía Years of warrantee	25	15	5	5	3	3
Certificación GS GS certification	<input type="radio"/>	<input checked="" type="radio"/>	<input checked="" type="radio"/>	<input type="radio"/>	<input type="radio"/>	<input type="radio"/>
Frecuencia de uso Frequency of use	★★★★★	★★★★☆	★★★★☆	★★★★☆	★★★★☆	★★★☆☆
Magnética Magnetic	<input checked="" type="radio"/>	<input checked="" type="radio"/>	<input checked="" type="radio"/>	<input checked="" type="radio"/>	<input checked="" type="radio"/>	<input checked="" type="radio"/>
Tipo de superficie Type of surface	Vitrificada Enamelled	Lacada con protección adicional (PET) Laquered with additional protection (PET)	Lacada Laquered	Lacada Laquered	Lacada mate Matt lacquer	Lacada Laquered
Rotuladores Markers	Borrado en seco Dry erase	Borrado en seco Dry erase	Borrado en seco Dry erase	Borrado en seco Dry erase	Borrado en seco Dry erase	Tiza líquida Liquid chalk
Tipo fijación de bandeja Tray securing system	Atornillada Screwed	Sistema "click" Click system	Sistema "click" Click system	Magnética Magnetic	Sistema "click" Click system	Sistema "click" Click system
Superficie apta para proyecciones Surface suitable for projections	<input type="radio"/>	<input type="radio"/>	<input type="radio"/>	<input type="radio"/>	<input checked="" type="radio"/>	<input type="radio"/>
Resistencia a los arañazos Scratch-resistant	<input checked="" type="radio"/>	<input type="radio"/>	<input type="radio"/>	<input type="radio"/>	<input type="radio"/>	<input type="radio"/>
Superficie resistente al alcohol Alcohol-resistant surface	<input checked="" type="radio"/>	<input checked="" type="radio"/>	<input type="radio"/>	<input type="radio"/>	<input type="radio"/>	<input type="radio"/>
Tipo de limpieza Type of cleaning	Agua / Alcohol Puntual Water / Alcohol Daily Use	Agua / Alcohol Puntual Water / Alcohol Daily Use	Agua regularmente Water regularly	Agua regularmente Water regularly	Agua regularmente Water regularly	Agua regularmente Water regularly
Compatible con Compatible with SkinSUPPORT	<input type="radio"/>	<input checked="" type="radio"/>	<input checked="" type="radio"/>	<input type="radio"/>	<input checked="" type="radio"/>	<input checked="" type="radio"/>
Compatible con Compatible with SkinBLOCK	<input type="radio"/>	<input checked="" type="radio"/>	<input checked="" type="radio"/>	<input type="radio"/>	<input checked="" type="radio"/>	<input checked="" type="radio"/>
Compatible con Compatible with SkinnyNOTES	<input checked="" type="radio"/>	<input checked="" type="radio"/>	<input checked="" type="radio"/>	<input checked="" type="radio"/>	<input checked="" type="radio"/>	<input checked="" type="radio"/>
Unidades por palet Units per pallet	30 unidades aprox. 30 units aprox.	40 unidades aprox. 40 units aprox	40 unidades aprox. 40 units aprox	40 unidades aprox. 40 units aprox	40 unidades aprox. 40 units aprox	40 unidades aprox. 40 units aprox

SkinAGILE	SkinPLANNER	SkinMUSIC	SkinCLOCK	SkinMAP	SkinPINBOARD	SkinCUBE
						
3	3	3	3	3	3	3
<input type="radio"/>	<input type="radio"/>	<input type="radio"/>	<input type="radio"/>	<input type="radio"/>	<input type="radio"/>	<input type="radio"/>
<input checked="" type="checkbox"/> <input type="checkbox"/> <input type="checkbox"/> <input type="checkbox"/> <input type="checkbox"/>	<input checked="" type="checkbox"/> <input checked="" type="checkbox"/> <input checked="" type="checkbox"/> <input type="checkbox"/> <input type="checkbox"/>	<input checked="" type="checkbox"/> <input checked="" type="checkbox"/> <input checked="" type="checkbox"/> <input type="checkbox"/> <input type="checkbox"/>	<input checked="" type="checkbox"/> <input checked="" type="checkbox"/> <input checked="" type="checkbox"/> <input type="checkbox"/> <input type="checkbox"/>	<input checked="" type="checkbox"/> <input checked="" type="checkbox"/> <input checked="" type="checkbox"/> <input type="checkbox"/> <input type="checkbox"/>	<input checked="" type="checkbox"/> <input checked="" type="checkbox"/> <input checked="" type="checkbox"/> <input checked="" type="checkbox"/> <input checked="" type="checkbox"/>	<input checked="" type="checkbox"/> <input checked="" type="checkbox"/> <input checked="" type="checkbox"/> <input type="checkbox"/> <input type="checkbox"/>
<input checked="" type="radio"/>	<input checked="" type="radio"/>	<input checked="" type="radio"/>	<input checked="" type="radio"/>	<input checked="" type="radio"/>	<input type="radio"/>	<input checked="" type="radio"/>
Lacada Laquered	Lacada Laquered	Lacada Laquered	Lacada Laquered	Vinilada Vynil	Tapizada Upholstered	Lacada Laquered
Borrado en seco Dry erase	Borrado en seco Dry erase	Borrado en seco Dry erase	Borrado en seco Dry erase	Borrado en seco Dry erase	Chinchetas Thumbtacks	Borrado en seco Dry erase
Sistema "click" Click system	Sistema "click" Click system	Sistema "click" Click system	Sistema "click" Click system	Sistema "click" Click system	-	-
<input type="radio"/>	<input type="radio"/>	<input type="radio"/>	<input type="radio"/>	<input type="radio"/>	<input type="radio"/>	<input type="radio"/>
<input type="radio"/>	<input type="radio"/>	<input type="radio"/>	<input type="radio"/>	<input type="radio"/>	<input checked="" type="radio"/>	<input type="radio"/>
<input type="radio"/>	<input type="radio"/>	<input type="radio"/>	<input type="radio"/>	<input type="radio"/>	<input type="radio"/>	<input type="radio"/>
Agua regularmente Water regularly	Agua regularmente Water regularly	Agua regularmente Water regularly	Agua regularmente Water regularly	Agua regularmente Water regularly	-	Agua regularmente Water regularly
<input checked="" type="radio"/>	<input type="radio"/>	<input checked="" type="radio"/>	<input type="radio"/>	<input checked="" type="radio"/>	<input type="radio"/>	<input type="radio"/>
<input checked="" type="radio"/>	<input checked="" type="radio"/>	<input checked="" type="radio"/>	<input type="radio"/>	<input checked="" type="radio"/>	<input type="radio"/>	<input type="radio"/>
<input checked="" type="radio"/>	<input checked="" type="radio"/>	<input checked="" type="radio"/>	<input checked="" type="radio"/>	<input checked="" type="radio"/>	<input type="radio"/>	<input checked="" type="radio"/>
30 unidades aprox. 30 units aprox.	30 unidades aprox. 30 units aprox.	30 unidades aprox. 30 units aprox.	80 unidades aprox. 80 units aprox.	30 unidades aprox. 30 units aprox.	80 unidades aprox. 80 units aprox.	1 unidad 1 unit

100%

**RECICLABLE
RECYCLABLE
RECYCELBAR
RECYCLABLE**



[ESP] La pizarra modular SKINWHITEBOARD esta fabricada con materiales de fácil reciclaje y debido a la ausencia de adhesivos la separación de los mismos es directa, sin necesidad de ningún proceso industrial.

[ENG] The modular SKINWHITEBOARD is manufactured with materials that are easy to recycle. Since there are no adhesives, you can separate them directly with no need for any industrial process.



Respetar y proteger el medioambiente es prioritario en nuestros procesos productivos.

Environmental respect and protection is a priority in our production processes.

Der Schutz und die Bewahrung der Umwelt haben in unseren Produktion-sprozessen Vorrang.

Le respect et la protection de l'environnement sont prioritaires dans nos processus de production.

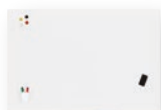
[DE] Die modulare SKINWHITEBOARD Tafel besteht aus leicht zu recycelnden Materialien, und dank fehlender Klebstoffe erfolgt die Trennung der Materialien direkt, ohne dass ein industrieller Prozess erforderlich ist.

[FR] Le tableau modulaire SKINWHITEBOARD est fabriqué avec des matériaux faciles à recycler. Grâce à l'absence d'adhésifs, la séparation des matériaux est directe, sans nécessité d'aucun processus industriel.

ÍNDICE • INDEX



Pag 24 • **SKINCERAMIC**



Pag 28 • **SKINPRO**



Pag 32 • **6525PRO-DUO**



Pag 34 • **SKINCOLOUR**



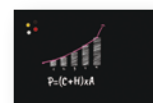
Pag 38 • **6425DUO**



Pag 40 • **SKINSHAPE**



Pag 44 • **SKINMATT**



Pag 46 • **SKINLIQUID**



Pag 48 • **SKINAGILE**



Pag 50 • **SKINPLANNER**



Pag 52 • **SKINMUSIC**



Pag 54 • **SKINCLOCK**

ÍNDICE • INDEX



Pag 56 • **SKINMAP**



Pag 58 • **SKINPIN**



Pag 60 • **SKINCUBE**



Pag 62 • **SKINSUPPORT**



Pag 64 • **SKINBLOCK**



Pag 66 • **SKINNY NOTES**

PEDIDOS

Los pedidos cursados vía web Rocada tendrán un 2% de descuento hasta fin de promoción.

Los pedidos no tramitados a través de la web deberán ser siempre efectuados por escrito.

PAGOS

El incumplimiento del vencimiento del pago puede provocar la retención de nuevos pedidos hasta la cancelación del impago y la tramitación legal automática a través de nuestras empresas de cobro.

Pago anticipado 2% de bonificación.

GARANTÍA

3-5 años para todos los productos Rocada en condiciones de uso normales. Rocada se compromete a entregar un producto de calidad conforme con las especificaciones requeridas.

PLAZOS DE EXPEDICIÓN

24-48 horas para productos en stock
Para fabricaciones especiales consultar.

TRANSPORTE

Portes para Península:
Pedido neto hasta 50 €: cargo de 10€ en concepto de portes.
A partir de 50€ hasta 150 €: cargo de 5€ en concepto de portes.
A partir de 150€: portes pagados.
Portes para Canarias, Ceuta y Melilla: 800€.

El servicio de entrega de la mercancía sólo se realizará hasta planta baja a pie de calle. Si es necesario entregar el material en planta, la entrega tendrá un coste extra del 8% sobre la tarifa vigente.

INCIDENCIAS Y DEVOLUCIONES

Es imprescindible avisar dentro de las 24 horas desde la recepción de la mercancía para incidencias ocasionadas por el transporte. No se admitirán incidencias pasadas las 24h desde la recepción y nunca se aceptarán devoluciones sin previa confirmación desde Rocada.

Para cualquier tipo de incidencia contactar con nuestro Departamento de Postventa a través del correo electrónico postventa@rocada.com indicando el número de albarán, descripción de la incidencia y adjuntar siempre imágenes de los desperfectos.

JURISDICCIÓN

Para cuestiones que puedan derivarse de la interpretación o aplicación de estas normas el cliente y Rocada se someten expresamente a la jurisdicción y fuero de los Juzgados y Tribunales de la ciudad de Barcelona, con renuncia a cualquier otro si lo hubiere.

ORDERS

All orders shall be received in writing.

PAYMENTS

All payments should be received on or before the due date indicated on the invoice. All customers shall be covered by CESCE insurance company. Rocada is forced to communicate any delay or nonpayment.

GUARANTEE

All Rocada products have between 2 and 5 years guarantee.

DELIVERY LEADTIME

Between 10-15 working days for stock orders. We shall inform the approximate delivery time once the order has been placed.

CLAIMS - RETURN

All claims for damage to goods or partial loss of goods in transit must be submitted to, and received by us within 2 days of delivery.
No goods can be returned without prior notification and an official pick up note produced by us. Visible damages in the pallets shall be mentioned in the delivery note provided by the carrier.

JURISDICTION

Spanish law only shall apply to this contract and all disputes shall be dealt with by the Spanish courts alone.

COMMANDES

Toutes les commandes doivent être reçues par écrit.

PAIEMENTS

Tous les paiements doivent être reçus au plus tard à la date d'échéance figurant sur la facture. Il convient que tous les clients soient couverts par la compagnie d'assurance CESCE. La société Rocada est tenue de communiquer tout retard ou non-paiement.

GARANTIE

Tous les produits Rocada bénéficient d'une garantie de 2 à 5 ans.

DÉLAI DE LIVRAISON

De 10 à 15 jours ouvrables pour les commandes en stock. La société informera du délai de livraison approximatif une fois la commande passée.
Les dommages visibles sur les palettes doivent être mentionnés sur le bon de livraison fourni par le transporteur.

RÉCLAMATIONS - RENVOIS

Toutes les réclamations pour dommages aux marchandises ou perte partielle de marchandises en transit doivent être soumises à, et reçues par la société Rocada dans les 2 jours suivant la livraison.
Aucune marchandise ne peut être renvoyée sans notification préalable et sans l'établissement d'un bordereau d'enlèvement officiel par la société.

JURISDICTION

Seul le droit espagnol s'applique à ce contrat et tout litige éventuel sera traité uniquement par les instances juridiques espagnoles.



Boards Direct
Unit 4 Poplars Court
Lenton Lane
Nottingham
NG7 2RR

www.boardsdirect.co.uk
0800 612 5432
sales@boardsdirect.co.uk

